

КАРТА-ПЛАН ТЕРРИТОРИИ

40:24:160414

(номер кадастрового квартала (номера смежных кадастровых кварталов), являющегося (являющихся) территорией, на которой выполняются комплексные кадастровые работы)

Дата подготовки карты-плана территории 17.07.2020 г.

Пояснительная записка

1. Сведения о заказчике

АДМИНИСТРАЦИЯ МУНИЦИПАЛЬНОГО РАЙОНА "ЮХНОВСКИЙ РАЙОН", ИНН: 4022002954, ОГРН: 1024000720633

(полное наименование органа местного самоуправления муниципального района или городского округа, органа исполнительной власти города федерального значения Москвы, Санкт-Петербурга или Севастополя, основной государственный регистрационный номер, идентификационный номер налогоплательщика)

(сведения об утверждении карты-плана территории)

2. Сведения о кадастровом инженере:

Фамилия, имя, отчество (при наличии отчества): Левина Мария Михайловна

Страховой номер индивидуального лицевого счета: 13438300535

Контактный телефон: +79602983010

Адрес электронной почты и почтовый адрес, по которым осуществляется связь с кадастровым инженером: Вологодская область, город Вологда, ул. Карла Маркса, д.31, кв.57, sergee.maria2010@yandex.ru

Наименование саморегулируемой организации кадастровых инженеров (СРО), членом которой является кадастровый инженер: Ассоциация СРО "Балтийское объединение кадастровых инженеров"

Номер регистрации в государственном реестре лиц, осуществляющих кадастровую деятельность: 34523

Сокращенное наименование юридического лица, если кадастровый инженер является работником юридического лица: ООО «Центр Межевания и Кадастра», Вологодская область, город Вологда, ул.Сергея Орлова, д.9, оф.103

3. Основания выполнения комплексных кадастровых работ

Муниципальный контракт №0137300017720000002 от 21.04.2020

(наименование и реквизиты государственного или муниципального контракта на выполнение комплексных кадастровых работ)

4. Перечень документов, использованных при подготовке карты-плана территории

№ п/п	Наименование документа	Реквизиты документа
1	2	3
1	Кадастровый план территории	№40/ИСХ/20-102390 от 15.03.2020
2	Выписка координат из каталога геодезических пунктов	№110/5412 от 21.05.2020, выдан Федеральная служба государственной регистрации, кадастра и картографии (Росреестр)

5. Сведения о геодезической основе, использованной при подготовке карты-плана территории

Система координат МСК-40, зона 1

№ п/п	Название пункта и тип	Класс геодезической сети	Координаты, м		Сведения о состоянии на 22.08.2020		
			X	Y	наружног о знака пункта	центр а пункт а	марк и
1	2	3	4	5	6	7	8
1	Плоское, пир.	3	444301.46	1241696.13	не обнаружен	сохранился	сохранился
2	Пушкино, сигн.	2	462436.28	1247878.07	не обнаружен	сохранился	сохранился
3	Быстрое, пир.	3	424549.80	1229113.28	не обнаружен	сохранился	сохранился
4	Ефаново, пир.	1	485488.76	1239552.69	не обнаружен	сохранился	сохранился

6. Сведения о средствах измерений

№ п/п	Наименование прибора (инструмента, аппаратуры)	Сведения об утверждении типа измерений	Реквизиты свидетельства о поверке прибора (инструмента, аппаратуры)
1	2	3	4
1	Аппаратура геодезическая спутниковая EFT M1 GNSS	53818-13, 19.11.2020	Свидетельство о поверке №1963461

7. Пояснения к разделам карты-плана территории

Пояснения к разделу "Пояснительная записка"

На территории кадастрового квартала 40:24:160414 ООО «Центр Межевания и Кадастра» в соответствии с муниципальным контрактом на оказание услуг в области кадастровой деятельности № 0137300017720000002 от 21.04.2020 выполняет комплексные кадастровые работы.

Границы земельных участков установлены по их фактическому использованию. При выполнении комплексных кадастровых работ площади уточняемых земельных участков определялись с учетом требований законодательства.

При уточнении местоположения границ земельного участка, площадь не должна быть:

- меньше площади земельного участка, сведения о которой относительно этого земельного участка содержатся в Едином государственном реестре недвижимости, более чем на десять процентов;

- больше площади земельного участка, сведения о которой относительно этого земельного участка содержатся в Едином государственном реестре недвижимости, более чем на величину предельного минимального размера земельного участка, установленного в соответствии с земельным законодательством;

- больше площади земельного участка, сведения о которой относительно этого земельного участка содержатся в Едином государственном реестре недвижимости, более чем на десять процентов, если предельный минимальный размер земельного участка не установлен.

На территории Городского Поселения «Город Юхнов» установлены Правила землепользования и застройки.

В соответствии с картой градостроительного зонирования Городского Поселения «Город Юхнов» Правил землепользования и застройки сельского поселения установлено, что уточняемые земельные участки расположены в территориальной зоне Ж-1 (зона застройки малоэтажными жилыми домами).

В соответствии с Правилами землепользования и застройки установлены Предельные (минимальные и (или) максимальные) размеры земельных участков:

- для территориальной зоны Ж-1 для земельных участков для ИЖС и ЛПХ минимальный размер земельных участков 0.02 га ;

- для территориальной зоны Ж-1 для земельных участков для ИЖС и ЛПХ максимальный размер 0,5 га.

Пояснения к разделу "Сведения об уточняемых земельных участках"

На территории кадастрового квартала 40:24:160414 содержатся сведения о 36 земельных участках, 14 участков имеют координатное описание, 22 объект капитального строительства, 2 имеют координатное описание.

В результате выполнения комплексных кадастровых работ уточнено местоположение границ и площади 19 земельных участков.

Пояснения к разделу "Сведения об уточняемых земельных участках, необходимые для исправления реестровых ошибок в сведениях о местоположении их границ"

В результате работ было выявлено несоответствие фактического местоположения границ 14 земельных участков сведениям Единого государственного реестра недвижимости.

Данное несоответствие квалифицируется в качестве реестровой ошибки в сведениях Единого государственного реестра недвижимости, которая допущена лицом, ранее осуществлявшим кадастровые работы в отношении земельного участка. Карта-планом территории предусмотрено исправление реестровых ошибок в местоположении границ и площади данных земельных участков.

Пояснения к разделу "Описание местоположения здания, сооружения, объекта незавершенного строительства на земельном участке"

В карта –план территории включены координаты характерных точек контуров зданий. Контур здания, сооружения, объекта незавершенного строительства, имеющего наземные, надземные (в том числе на разных высотах) и (или) подземные конструктивные элементы будет представлять собой совокупность контуров разного типа, которые могут полностью и (или) частично совпадать и пересекаться.

В соответствии с пунктом 3 части 1 и части 2 статьи 42.1 Федерального закона от 24.07.2007 № 221-ФЗ объектами комплексных работ являются здания, сооружений (за исключением линейных объектов), а также объектов незавершенного строительства, сведения о которых содержатся в Едином государственном реестре недвижимости.

В результате проведения комплексных кадастровых работ осуществлено уточнение местоположения границ на земельных участках 15 объектов капитального строительства.

В соответствии с Письмом Министерства экономического развития Российской Федерации от 10.03.2017 года №Д23и-1291 план этажей зданий не включается в состав приложений, если в отношении ранее учтенного здания, сооружения не выполнялись работы по реконструкции, при этом выполнение кадастровых работ в отношении таких здания или сооружения связаны исключительно с определением (уточнением) описания местоположения здания.

В рамках выполнения комплексных кадастровых работ не проводилось образование земельных участков на которых расположены здания, в том числе многоквартирные дома, сооружения, за исключением сооружений, являющихся линейными объектами, в связи с отсутствием утвержденного проекта межевания территории в данном кадастровом квартале.

Сведения об уточняемых земельных участках

1. Сведения о характерных точках границы уточняемого земельного участка с кадастровым номером 40:24:160414:1 Зона № МСК-40, зона 1

Обозначение характерных точек границ	Существующие координаты, м		Уточненные координаты, м		Метод определения координат	Средняя квадратическая погрешность определения координат характерной точки (Mt), м	Формулы, примененные для расчета средней квадратической погрешности определения координат характерной точки (Mt), м
	X	Y	X	Y			
1	2	3	4	5	6	7	8
n5У	–	–	455254.25	1233603.64	Метод спутниковых геодезических	0.10	$Mt = \sqrt{(0.07^2 + 0.07^2)} = 0.10$

					измерений (определений)		
н124У	–	–	455252.85	1233621.14	Метод спутниковых геодезических измерений (определений)	0.10	$Mt=\sqrt{(0.07^2+0.07^2)}=0.10$
н4У	–	–	455251.68	1233635.69	Метод спутниковых геодезических измерений (определений)	0.10	$Mt=\sqrt{(0.07^2+0.07^2)}=0.10$
н81У	–	–	455249.74	1233655.02	Метод спутниковых геодезических измерений (определений)	0.10	$Mt=\sqrt{(0.07^2+0.07^2)}=0.10$
н125У	–	–	455247.66	1233655.42	Метод спутниковых геодезических измерений (определений)	0.10	$Mt=\sqrt{(0.07^2+0.07^2)}=0.10$
н126У	–	–	455232.13	1233654.54	Метод спутниковых геодезических измерений (определений)	0.10	$Mt=\sqrt{(0.07^2+0.07^2)}=0.10$
н127У	–	–	455231.64	1233630.61	Метод спутниковых геодезических измерений (определений)	0.10	$Mt=\sqrt{(0.07^2+0.07^2)}=0.10$
н128У	–	–	455232.69	1233625.50	Метод спутниковых геодезических измерений (определений)	0.10	$Mt=\sqrt{(0.07^2+0.07^2)}=0.10$
н129У	–	–	455232.83	1233617.37	Метод спутниковых геодезических измерений (определений)	0.10	$Mt=\sqrt{(0.07^2+0.07^2)}=0.10$
н130У	–	–	455233.41	1233617.38	Метод спутниковых геодезических измерений (определений)	0.10	$Mt=\sqrt{(0.07^2+0.07^2)}=0.10$
н131У	–	–	455233.52	1233611.52	Метод спутниковых геодезических измерений (определений)	0.10	$Mt=\sqrt{(0.07^2+0.07^2)}=0.10$
н132У	–	–	455232.76	1233611.52	Метод спутниковых геодезических измерений (определений)	0.10	$Mt=\sqrt{(0.07^2+0.07^2)}=0.10$
н133У	–	–	455232.76	1233602.64	Метод спутниковых геодезических измерений (определений)	0.10	$Mt=\sqrt{(0.07^2+0.07^2)}=0.10$
н134У	–	–	455242.88	1233603.04	Метод спутниковых геодезических измерений (определений)	0.10	$Mt=\sqrt{(0.07^2+0.07^2)}=0.10$
н135У	–	–	455248.74	1233603.35	Метод спутниковых геодезических измерений (определений)	0.10	$Mt=\sqrt{(0.07^2+0.07^2)}=0.10$
н5У	–	–	455254.25	1233603.64	Метод спутниковых геодезических измерений (определений)	0.10	$Mt=\sqrt{(0.07^2+0.07^2)}=0.10$

2. Сведения о частях границ уточняемого земельного участка с кадастровым номером 40:24:160414:1

Обозначение части границ		Горизонтальное проложение (S), м	Описание прохождения части границ	Отметка о наличии земельного спора о местоположении границ земельного участка
от т.	до т.			
1	2	3	4	5
н5У	н124У	17.56	–	–
н124У	н4У	14.60	–	–
н4У	н81У	19.43	–	–
н81У	н125У	2.12	–	–
н125У	н126У	15.55	–	–
н126У	н127У	23.94	–	–
н127У	н128У	5.22	–	–
н128У	н129У	8.13	–	–
н129У	н130У	0.58	–	–
н130У	н131У	5.86	–	–
н131У	н132У	0.76	–	–
н132У	н133У	8.88	–	–
н133У	н134У	10.13	–	–
н134У	н135У	5.87	–	–
н135У	н5У	5.52	–	–

3. Общие сведения об уточняемом земельном участке с кадастровым номером 40:24:160414:1

№ п/п	Наименование характеристики земельного участка	Значение характеристики
1	2	3
1	Адрес земельного участка	Калужская обл, Юхновский р-н, Юхнов г, Ленина ул, 45 д
	Местоположение земельного участка (при отсутствии присвоенного адреса)	–
	Дополнительные сведения о местоположении земельного участка	–
2	Площадь земельного участка ± величина погрешности определения площади ($P \pm \Delta P$), м ²	1026 кв.м ± 7.52 кв.м
3	Формула, примененная для расчета предельной допустимой погрешности определения площади земельного участка (ΔP), м ²	$\Delta P = 2 * 0.10 * \sqrt{1026 * \sqrt{(1 + 2.33^2)/(2 * 2.33)}} = 7.52$
4	Площадь земельного участка согласно сведениям Единого государственного реестра недвижимости ($P_{\text{кад}}$), м ²	1000
5	Оценка расхождения P и $P_{\text{кад}}$ ($P - P_{\text{кад}}$), м ²	26 кв.м
6	Предельный минимальный и максимальный размеры земельного участка ($P_{\text{мин}}$ и $P_{\text{макс}}$), м ²	–
7	Кадастровый или иной номер (обозначение) здания, сооружения, объекта незавершенного строительства, расположенного на земельном участке	–
8	Иные сведения	–

Сведения об уточняемых земельных участках

1. Сведения о характерных точках границы уточняемого земельного участка с кадастровым номером 40:24:160414:5

Зона № МСК-40, зона 1

Обозначение характерных точек границ	Существующие координаты, м		Уточненные координаты, м		Метод определения координат	Средняя квадратическая погрешность определения координат характерной точки (Mt), м	Формулы, примененные для расчета средней квадратической погрешности определения координат характерной точки (Mt), м
	X	Y	X	Y			
1	2	3	4	5	6	7	8
н219У	–	–	455344.48	1233639.98	Метод спутниковых геодезических измерений (определений)	0.10	$Mt = \sqrt{(0.07^2 + 0.07^2)} = 0.10$
н218У	–	–	455344.35	1233648.87	Метод спутниковых геодезических измерений (определений)	0.10	$Mt = \sqrt{(0.07^2 + 0.07^2)} = 0.10$
н241У	–	–	455343.90	1233669.98	Метод спутниковых геодезических измерений (определений)	0.10	$Mt = \sqrt{(0.07^2 + 0.07^2)} = 0.10$

н242У	–	–	455343.67	1233690.49	Метод спутниковых геодезических измерений (определений)	0.10	$Mt = \sqrt{(0.07^2 + 0.07^2)} = 0.10$
н243У	–	–	455327.07	1233692.50	Метод спутниковых геодезических измерений (определений)	0.10	$Mt = \sqrt{(0.07^2 + 0.07^2)} = 0.10$
н244У	–	–	455326.13	1233673.21	Метод спутниковых геодезических измерений (определений)	0.10	$Mt = \sqrt{(0.07^2 + 0.07^2)} = 0.10$
н245У	–	–	455326.67	1233659.95	Метод спутниковых геодезических измерений (определений)	0.10	$Mt = \sqrt{(0.07^2 + 0.07^2)} = 0.10$
н235У	–	–	455326.50	1233650.47	Метод спутниковых геодезических измерений (определений)	0.10	$Mt = \sqrt{(0.07^2 + 0.07^2)} = 0.10$
н227У	–	–	455326.60	1233639.85	Метод спутниковых геодезических измерений (определений)	0.10	$Mt = \sqrt{(0.07^2 + 0.07^2)} = 0.10$
н225У	–	–	455332.76	1233639.76	Метод спутниковых геодезических измерений (определений)	0.10	$Mt = \sqrt{(0.07^2 + 0.07^2)} = 0.10$
н224У	–	–	455334.94	1233640.08	Метод спутниковых геодезических измерений (определений)	0.10	$Mt = \sqrt{(0.07^2 + 0.07^2)} = 0.10$
н219У	–	–	455344.48	1233639.98	Метод спутниковых геодезических измерений (определений)	0.10	$Mt = \sqrt{(0.07^2 + 0.07^2)} = 0.10$

2. Сведения о частях границ уточняемого земельного участка с кадастровым номером 40:24:160414:5

Обозначение части границ		Горизонтальное проложение (S), м	Описание прохождения части границ	Отметка о наличии земельного спора о местоположении границ земельного участка
от т.	до т.			
1	2	3	4	5
н219У	н218У	8.89	–	–
н218У	н241У	21.11	–	–
н241У	н242У	20.51	–	–
н242У	н243У	16.72	–	–
н243У	н244У	19.31	–	–
н244У	н245У	13.27	–	–
н245У	н235У	9.48	–	–
н235У	н227У	10.62	–	–
н227У	н225У	6.16	–	–
н225У	н224У	2.20	–	–
н224У	н219У	9.54	–	–

3. Общие сведения об уточняемом земельном участке с кадастровым номером 40:24:160414:5

№ п/п	Наименование характеристики земельного участка	Значение характеристики
1	2	3
1	Адрес земельного участка	Калужская обл, Юхновский р-н, Юхнов г, Ленина ул, 39/1 д
	Местоположение земельного участка (при отсутствии присвоенного адреса)	–
	Дополнительные сведения о местоположении земельного участка	–
2	Площадь земельного участка ± величина погрешности определения площади ($P \pm \Delta P$), м ²	902 кв.м ± 7.62 кв.м
3	Формула, примененная для расчета предельной допустимой погрешности определения площади земельного участка (ΔP), м ²	$\Delta P = 2 * 0.10 * \sqrt{902 * \sqrt{(1 + 2.87^2)/(2 * 2.87)}} = 7.62$

4	Площадь земельного участка согласно сведениям Единого государственного реестра недвижимости (P _{кад}), м ²	1000
5	Оценка расхождения P и P _{кад} (P - P _{кад}), м ²	98 кв.м
6	Предельный минимальный и максимальный размеры земельного участка (P _{мин} и P _{макс}), м ²	–
7	Кадастровый или иной номер (обозначение) здания, сооружения, объекта незавершенного строительства, расположенного на земельном участке	–
8	Иные сведения	–

Сведения об уточняемых земельных участках

**1. Сведения о характерных точках границы уточняемого земельного участка с кадастровым номером 40:24:160414:6
Зона № МСК-40, зона 1**

Обозначение характерных точек границ	Существующие координаты, м		Уточненные координаты, м		Метод определения координат	Средняя квадратическая погрешность определения координат характерной точки (Mt), м	Формулы, примененные для расчета средней квадратической погрешности определения координат характерной точки (Mt), м
	X	Y	X	Y			
1	2	3	4	5	6	7	8
н37У	–	–	455393.03	1233604.46	Метод спутниковых геодезических измерений (определений)	0.10	$Mt = \sqrt{(0.07^2 + 0.07^2)} = 0.10$
н59У	–	–	455391.88	1233621.66	Метод спутниковых геодезических измерений (определений)	0.10	$Mt = \sqrt{(0.07^2 + 0.07^2)} = 0.10$
н58У	–	–	455390.96	1233641.42	Метод спутниковых геодезических измерений (определений)	0.10	$Mt = \sqrt{(0.07^2 + 0.07^2)} = 0.10$
н102У	–	–	455390.71	1233646.80	Метод спутниковых геодезических измерений (определений)	0.10	$Mt = \sqrt{(0.07^2 + 0.07^2)} = 0.10$
н101У	–	–	455376.35	1233646.56	Метод спутниковых геодезических измерений (определений)	0.10	$Mt = \sqrt{(0.07^2 + 0.07^2)} = 0.10$
н32У	–	–	455376.20	1233640.70	Метод спутниковых геодезических измерений (определений)	0.10	$Mt = \sqrt{(0.07^2 + 0.07^2)} = 0.10$
н31У	–	–	455377.34	1233613.75	Метод спутниковых геодезических измерений (определений)	0.10	$Mt = \sqrt{(0.07^2 + 0.07^2)} = 0.10$
н30У	–	–	455382.12	1233613.67	Метод спутниковых геодезических измерений (определений)	0.10	$Mt = \sqrt{(0.07^2 + 0.07^2)} = 0.10$
н29У	–	–	455382.08	1233604.16	Метод спутниковых геодезических измерений (определений)	0.10	$Mt = \sqrt{(0.07^2 + 0.07^2)} = 0.10$
н214У	–	–	455386.26	1233604.46	Метод спутниковых геодезических измерений (определений)	0.10	$Mt = \sqrt{(0.07^2 + 0.07^2)} = 0.10$

н37У	–	–	455393.03	1233604.46	Метод спутниковых геодезических измерений (определений)	0.10	$Mt = \sqrt{(0.07^2 + 0.07^2)} = 0.10$
------	---	---	-----------	------------	---	------	--

2. Сведения о частях границ уточняемого земельного участка с кадастровым номером 40:24:160414:6

Обозначение части границ		Горизонтальное проложение (S), м	Описание прохождения части границ	Отметка о наличии земельного спора о местоположении границ земельного участка
от т.	до т.			
1	2	3	4	5
н37У	н59У	17.24	–	–
н59У	н58У	19.78	–	–
н58У	н102У	5.39	–	–
н102У	н101У	14.36	–	–
н101У	н32У	5.86	–	–
н32У	н31У	26.97	–	–
н31У	н30У	4.78	–	–
н30У	н29У	9.51	–	–
н29У	н214У	4.19	–	–
н214У	н37У	6.77	–	–

3. Общие сведения об уточняемом земельном участке с кадастровым номером 40:24:160414:6

№ п/п	Наименование характеристики земельного участка	Значение характеристики
1	2	3
1	Адрес земельного участка	Калужская обл, Юхновский р-н, Юхнов г, Ленина ул, 35/1 д
	Местоположение земельного участка (при отсутствии присвоенного адреса)	–
	Дополнительные сведения о местоположении земельного участка	–
2	Площадь земельного участка ± величина погрешности определения площади ($P \pm \Delta P$), м ²	588 кв.м ± 5.87 кв.м
3	Формула, примененная для расчета предельной допустимой погрешности определения площади земельного участка (ΔP), м ²	$\Delta P = 2 * 0.10 * \sqrt{588 * ((1 + 2.53^2)/(2 * 2.53))} = 5.87$
4	Площадь земельного участка согласно сведениям Единого государственного реестра недвижимости ($P_{\text{кад}}$), м ²	500
5	Оценка расхождения P и $P_{\text{кад}}$ ($P - P_{\text{кад}}$), м ²	88 кв.м
6	Предельный минимальный и максимальный размеры земельного участка ($P_{\text{мин}}$ и $P_{\text{макс}}$), м ²	–
7	Кадастровый или иной номер (обозначение) здания, сооружения, объекта незавершенного строительства, расположенного на земельном участке	–
8	Иные сведения	–

Сведения об уточняемых земельных участках

**1. Сведения о характерных точках границы уточняемого земельного участка с кадастровым номером 40:24:160414:12
Зона № МСК-40, зона 1**

Обозначение характерных точек границ	Существующие координаты, м		Уточненные координаты, м		Метод определения координат	Средняя квадратическая погрешность определения координат характерной точки (Mt), м	Формулы, примененные для расчета средней квадратической погрешности определения координат характерной точки (Mt), м
	X	Y	X	Y			
1	2	3	4	5	6	7	8
н82У	–	–	455371.96	1233755.09	Метод спутниковых геодезических измерений (определений)	0.10	$Mt = \sqrt{(0.07^2 + 0.07^2)} = 0.10$
н83У	–	–	455350.21	1233755.95	Метод спутниковых геодезических измерений (определений)	0.10	$Mt = \sqrt{(0.07^2 + 0.07^2)} = 0.10$
н84У	–	–	455350.21	1233746.34	Метод спутниковых геодезических измерений (определений)	0.10	$Mt = \sqrt{(0.07^2 + 0.07^2)} = 0.10$

н85У	–	–	455349.50	1233735.99	Метод спутниковых геодезических измерений (определений)	0.10	$Mt=\sqrt{(0.07^2+0.07^2)}=0.10$
н86У	–	–	455350.89	1233732.10	Метод спутниковых геодезических измерений (определений)	0.10	$Mt=\sqrt{(0.07^2+0.07^2)}=0.10$
н87У	–	–	455350.69	1233728.53	Метод спутниковых геодезических измерений (определений)	0.10	$Mt=\sqrt{(0.07^2+0.07^2)}=0.10$
н88У	–	–	455350.07	1233721.57	Метод спутниковых геодезических измерений (определений)	0.10	$Mt=\sqrt{(0.07^2+0.07^2)}=0.10$
н89У	–	–	455349.89	1233715.34	Метод спутниковых геодезических измерений (определений)	0.10	$Mt=\sqrt{(0.07^2+0.07^2)}=0.10$
н90У	–	–	455352.47	1233715.27	Метод спутниковых геодезических измерений (определений)	0.10	$Mt=\sqrt{(0.07^2+0.07^2)}=0.10$
н91У	–	–	455355.03	1233715.47	Метод спутниковых геодезических измерений (определений)	0.10	$Mt=\sqrt{(0.07^2+0.07^2)}=0.10$
н92У	–	–	455358.90	1233715.79	Метод спутниковых геодезических измерений (определений)	0.10	$Mt=\sqrt{(0.07^2+0.07^2)}=0.10$
н93У	–	–	455361.59	1233716.29	Метод спутниковых геодезических измерений (определений)	0.10	$Mt=\sqrt{(0.07^2+0.07^2)}=0.10$
н94У	–	–	455362.56	1233716.78	Метод спутниковых геодезических измерений (определений)	0.10	$Mt=\sqrt{(0.07^2+0.07^2)}=0.10$
н95У	–	–	455367.27	1233720.97	Метод спутниковых геодезических измерений (определений)	0.10	$Mt=\sqrt{(0.07^2+0.07^2)}=0.10$
н96У	–	–	455369.82	1233724.13	Метод спутниковых геодезических измерений (определений)	0.10	$Mt=\sqrt{(0.07^2+0.07^2)}=0.10$
н97У	–	–	455370.71	1233725.49	Метод спутниковых геодезических измерений (определений)	0.10	$Mt=\sqrt{(0.07^2+0.07^2)}=0.10$
н98У	–	–	455371.24	1233743.63	Метод спутниковых геодезических измерений (определений)	0.10	$Mt=\sqrt{(0.07^2+0.07^2)}=0.10$
н99У	–	–	455372.25	1233755.05	Метод спутниковых геодезических измерений (определений)	0.10	$Mt=\sqrt{(0.07^2+0.07^2)}=0.10$
н82У	–	–	455371.96	1233755.09	Метод спутниковых геодезических измерений (определений)	0.10	$Mt=\sqrt{(0.07^2+0.07^2)}=0.10$

					измерений (определений)		
2. Сведения о частях границ уточняемого земельного участка с кадастровым номером 40:24:160414:12							
Обозначение части границ		Горизонтальное проложение (S), м	Описание прохождения части границ	Отметка о наличии земельного спора о местоположении границ земельного участка			
от т.	до т.						
1	2	3	4	5			
н82У	н83У	21.77	–	–			
н83У	н84У	9.61	–	–			
н84У	н85У	10.37	–	–			
н85У	н86У	4.13	–	–			
н86У	н87У	3.58	–	–			
н87У	н88У	6.99	–	–			
н88У	н89У	6.23	–	–			
н89У	н90У	2.58	–	–			
н90У	н91У	2.57	–	–			
н91У	н92У	3.88	–	–			
н92У	н93У	2.74	–	–			
н93У	н94У	1.09	–	–			
н94У	н95У	6.30	–	–			
н95У	н96У	4.06	–	–			
н96У	н97У	1.63	–	–			
н97У	н98У	18.15	–	–			
н98У	н99У	11.46	–	–			
н99У	н82У	0.29	–	–			
3. Общие сведения об уточняемом земельном участке с кадастровым номером 40:24:160414:12							
№ п/п	Наименование характеристики земельного участка		Значение характеристики				
1	2		3				
1	Адрес земельного участка		Калужская обл, Юхновский р-н, Юхнов г, Бебеля ул, 61 д				
	Местоположение земельного участка (при отсутствии присвоенного адреса)		–				
	Дополнительные сведения о местоположении земельного участка		–				
2	Площадь земельного участка ± величина погрешности определения площади (P ± ΔP), м ²		795 кв.м ± 6.11 кв.м				
3	Формула, примененная для расчета предельной допустимой погрешности определения площади земельного участка (ΔP), м ²		$\Delta P = 2 * 0.10 * \sqrt{795 * \sqrt{(1 + 1.79^2)/(2 * 1.79)}} = 6.11$				
4	Площадь земельного участка согласно сведениям Единого государственного реестра недвижимости (P _{кад}), м ²		600				
5	Оценка расхождения P и P _{кад} (P - P _{кад}), м ²		195 кв.м				
6	Предельный минимальный и максимальный размеры земельного участка (P _{мин} и P _{макс}), м ²		–				
7	Кадастровый или иной номер (обозначение) здания, сооружения, объекта незавершенного строительства, расположенного на земельном участке		–				
8	Иные сведения		–				
Сведения об уточняемых земельных участках							
1. Сведения о характерных точках границы уточняемого земельного участка с кадастровым номером 40:24:160414:13							
Зона № МСК-40, зона 1							
Обозначение характерных точек границ	Существующие координаты, м		Уточненные координаты, м		Метод определения координат	Средняя квадратическая погрешность определения координат характерной точки (Mt), м	Формулы, примененные для расчета средней квадратической погрешности определения координат характерной точки (Mt), м
	X	Y	X	Y			
1	2	3	4	5	6	7	8
н153У	–	–	455328.55	1233724.51	Метод спутниковых геодезических измерений (определений)	0.10	$Mt = \sqrt{(0.07^2 + 0.07^2)} = 0.10$
н154У	–	–	455328.78	1233734.93	Метод спутниковых геодезических измерений (определений)	0.10	$Mt = \sqrt{(0.07^2 + 0.07^2)} = 0.10$

н155У	–	–	455329.03	1233737.05	Метод спутниковых геодезических измерений (определений)	0.10	$Mt=\sqrt{(0.07^2+0.07^2)}=0.10$
н156У	–	–	455329.15	1233756.69	Метод спутниковых геодезических измерений (определений)	0.10	$Mt=\sqrt{(0.07^2+0.07^2)}=0.10$
н157У	–	–	455326.54	1233756.77	Метод спутниковых геодезических измерений (определений)	0.10	$Mt=\sqrt{(0.07^2+0.07^2)}=0.10$
н158У	–	–	455326.54	1233757.34	Метод спутниковых геодезических измерений (определений)	0.10	$Mt=\sqrt{(0.07^2+0.07^2)}=0.10$
н159У	–	–	455322.71	1233757.34	Метод спутниковых геодезических измерений (определений)	0.10	$Mt=\sqrt{(0.07^2+0.07^2)}=0.10$
н160У	–	–	455322.71	1233759.82	Метод спутниковых геодезических измерений (определений)	0.10	$Mt=\sqrt{(0.07^2+0.07^2)}=0.10$
н161У	–	–	455314.17	1233760.18	Метод спутниковых геодезических измерений (определений)	0.10	$Mt=\sqrt{(0.07^2+0.07^2)}=0.10$
н162У	–	–	455314.05	1233757.44	Метод спутниковых геодезических измерений (определений)	0.10	$Mt=\sqrt{(0.07^2+0.07^2)}=0.10$
н141У	–	–	455307.17	1233757.54	Метод спутниковых геодезических измерений (определений)	0.10	$Mt=\sqrt{(0.07^2+0.07^2)}=0.10$
н140У	–	–	455306.79	1233748.93	Метод спутниковых геодезических измерений (определений)	0.10	$Mt=\sqrt{(0.07^2+0.07^2)}=0.10$
н139У	–	–	455306.67	1233741.83	Метод спутниковых геодезических измерений (определений)	0.10	$Mt=\sqrt{(0.07^2+0.07^2)}=0.10$
н138У	–	–	455306.03	1233737.70	Метод спутниковых геодезических измерений (определений)	0.10	$Mt=\sqrt{(0.07^2+0.07^2)}=0.10$
н137У	–	–	455306.25	1233724.72	Метод спутниковых геодезических измерений (определений)	0.10	$Mt=\sqrt{(0.07^2+0.07^2)}=0.10$
н153У	–	–	455328.55	1233724.51	Метод спутниковых геодезических измерений (определений)	0.10	$Mt=\sqrt{(0.07^2+0.07^2)}=0.10$

2. Сведения о частях границ уточняемого земельного участка с кадастровым номером 40:24:160414:13

Обозначение части границ		Горизонтальное проложение (S), м	Описание прохождения части границ	Отметка о наличии земельного спора о местоположении границ земельного участка
от т.	до т.			
1	2	3	4	5
н153У	н154У	10.42	–	–

н154У	н155У	2.13	–	–
н155У	н156У	19.64	–	–
н156У	н157У	2.61	–	–
н157У	н158У	0.57	–	–
н158У	н159У	3.83	–	–
н159У	н160У	2.48	–	–
н160У	н161У	8.55	–	–
н161У	н162У	2.74	–	–
н162У	н141У	6.88	–	–
н141У	н140У	8.62	–	–
н140У	н139У	7.10	–	–
н139У	н138У	4.18	–	–
н138У	н137У	12.98	–	–
н137У	н153У	22.30	–	–

3. Общие сведения об уточняемом земельном участке с кадастровым номером 40:24:160414:13

№ п/п	Наименование характеристики земельного участка	Значение характеристики
1	2	3
1	Адрес земельного участка	Калужская обл, Юхновский р-н, Юхнов г, Бебеля ул, 63 д
	Местоположение земельного участка (при отсутствии присвоенного адреса)	–
	Дополнительные сведения о местоположении земельного участка	–
2	Площадь земельного участка ± величина погрешности определения площади (P ± ΔP), м ²	757 кв.м ± 5.76 кв.м
3	Формула, примененная для расчета предельной допустимой погрешности определения площади земельного участка (ΔP), м ²	$\Delta P = 2 * 0.10 * \sqrt{757 * \sqrt{((1 + 1.54^2)/(2 * 1.54))}} = 5.76$
4	Площадь земельного участка согласно сведениям Единого государственного реестра недвижимости (P _{кад}), м ²	600
5	Оценка расхождения P и P _{кад} (P - P _{кад}), м ²	157 кв.м
6	Предельный минимальный и максимальный размеры земельного участка (P _{мин} и P _{макс}), м ²	–
7	Кадастровый или иной номер (обозначение) здания, сооружения, объекта незавершенного строительства, расположенного на земельном участке	–
8	Иные сведения	–

Сведения об уточняемых земельных участках

**1. Сведения о характерных точках границы уточняемого земельного участка с кадастровым номером 40:24:160414:14
Зона № МСК-40, зона 1**

Обозначение характерных точек границ	Существующие координаты, м		Уточненные координаты, м		Метод определения координат	Средняя квадратическая погрешность определения координат характерной точки (Mt), м	Формулы, примененные для расчета средней квадратической погрешности определения координат характерной точки (Mt), м
	X	Y	X	Y			
1	2	3	4	5	6	7	8
н112У	–	–	455387.95	1233696.86	Метод спутниковых геодезических измерений (определений)	0.10	$Mt = \sqrt{(0.07^2 + 0.07^2)} = 0.10$
н113У	–	–	455392.88	1233696.69	Метод спутниковых геодезических измерений (определений)	0.10	$Mt = \sqrt{(0.07^2 + 0.07^2)} = 0.10$
н22У	–	–	455403.77	1233696.76	Метод спутниковых геодезических измерений (определений)	0.10	$Mt = \sqrt{(0.07^2 + 0.07^2)} = 0.10$
н21У	–	–	455422.01	1233696.69	Метод спутниковых геодезических измерений (определений)	0.10	$Mt = \sqrt{(0.07^2 + 0.07^2)} = 0.10$
н20У	–	–	455430.16	1233696.90	Метод спутниковых геодезических измерений (определений)	0.10	$Mt = \sqrt{(0.07^2 + 0.07^2)} = 0.10$

					измерений (определений)		
н114У	–	–	455429.98	1233708.34	Метод спутниковых геодезических измерений (определений)	0.10	$Mt=\sqrt{(0.07^2+0.07^2)}=0.10$
н115У	–	–	455430.39	1233708.34	Метод спутниковых геодезических измерений (определений)	0.10	$Mt=\sqrt{(0.07^2+0.07^2)}=0.10$
н116У	–	–	455430.18	1233719.70	Метод спутниковых геодезических измерений (определений)	0.10	$Mt=\sqrt{(0.07^2+0.07^2)}=0.10$
н117У	–	–	455429.63	1233719.69	Метод спутниковых геодезических измерений (определений)	0.10	$Mt=\sqrt{(0.07^2+0.07^2)}=0.10$
н118У	–	–	455429.61	1233724.07	Метод спутниковых геодезических измерений (определений)	0.10	$Mt=\sqrt{(0.07^2+0.07^2)}=0.10$
н119У	–	–	455429.56	1233726.20	Метод спутниковых геодезических измерений (определений)	0.10	$Mt=\sqrt{(0.07^2+0.07^2)}=0.10$
н120У	–	–	455415.48	1233725.63	Метод спутниковых геодезических измерений (определений)	0.10	$Mt=\sqrt{(0.07^2+0.07^2)}=0.10$
н121У	–	–	455400.75	1233725.12	Метод спутниковых геодезических измерений (определений)	0.10	$Mt=\sqrt{(0.07^2+0.07^2)}=0.10$
н122У	–	–	455394.00	1233724.81	Метод спутниковых геодезических измерений (определений)	0.10	$Mt=\sqrt{(0.07^2+0.07^2)}=0.10$
н123У	–	–	455388.68	1233724.69	Метод спутниковых геодезических измерений (определений)	0.10	$Mt=\sqrt{(0.07^2+0.07^2)}=0.10$
н112У	–	–	455387.95	1233696.86	Метод спутниковых геодезических измерений (определений)	0.10	$Mt=\sqrt{(0.07^2+0.07^2)}=0.10$

2. Сведения о частях границ уточняемого земельного участка с кадастровым номером 40:24:160414:14

Обозначение части границ		Горизонтальное положение (S), м	Описание прохождения части границ	Отметка о наличии земельного спора о местоположении границ земельного участка
от т.	до т.			
1	2	3	4	5
н112У	н113У	4.93	–	–
н113У	н22У	10.89	–	–
н22У	н21У	18.24	–	–
н21У	н20У	8.15	–	–
н20У	н114У	11.44	–	–
н114У	н115У	0.41	–	–
н115У	н116У	11.36	–	–
н116У	н117У	0.55	–	–
н117У	н118У	4.38	–	–
н118У	н119У	2.13	–	–
н119У	н120У	14.09	–	–
н120У	н121У	14.74	–	–
н121У	н122У	6.76	–	–

н122У	н123У	5.32	–	–			
н123У	н112У	27.84	–	–			
3. Общие сведения об уточняемом земельном участке с кадастровым номером 40:24:160414:14							
№ п/п	Наименование характеристики земельного участка		Значение характеристики				
1	2		3				
1	Адрес земельного участка		Калужская обл, Юхновский р-н, Юхнов г, Советский пер, 1 д				
	Местоположение земельного участка (при отсутствии присвоенного адреса)		–				
	Дополнительные сведения о местоположении земельного участка		–				
2	Площадь земельного участка ± величина погрешности определения площади ($P \pm \Delta P$), м ²		1197 кв.м ± 7.15 кв.м				
3	Формула, примененная для расчета предельной допустимой погрешности определения площади земельного участка (ΔP), м ²		$\Delta P = 2 * 0.10 * \sqrt{1197 * \sqrt{((1 + 1.44^2)/(2 * 1.44))}} = 7.15$				
4	Площадь земельного участка согласно сведениям Единого государственного реестра недвижимости ($P_{\text{кад}}$), м ²		1000				
5	Оценка расхождения P и $P_{\text{кад}}$ ($P - P_{\text{кад}}$), м ²		197 кв.м				
6	Предельный минимальный и максимальный размеры земельного участка ($P_{\text{мин}}$ и $P_{\text{макс}}$), м ²		–				
7	Кадастровый или иной номер (обозначение) здания, сооружения, объекта незавершенного строительства, расположенного на земельном участке		–				
8	Иные сведения		–				
Сведения об уточняемых земельных участках							
1. Сведения о характерных точках границы уточняемого земельного участка с кадастровым номером 40:24:160414:15 Зона № МСК-40, зона 1							
Обозначение характерных точек границ	Существующие координаты, м		Уточненные координаты, м		Метод определения координат	Средняя квадратическая погрешность определения координат характерной точки (Mt), м	Формулы, примененные для расчета средней квадратической погрешности определения координат характерной точки (Mt), м
	X	Y	X	Y			
1	2	3	4	5	6	7	8
н222У	–	–	455344.82	1233604.63	Метод спутниковых геодезических измерений (определений)	0.10	$Mt = \sqrt{(0.07^2 + 0.07^2)} = 0.10$
н221У	–	–	455344.62	1233613.19	Метод спутниковых геодезических измерений (определений)	0.10	$Mt = \sqrt{(0.07^2 + 0.07^2)} = 0.10$
н220У	–	–	455344.65	1233627.94	Метод спутниковых геодезических измерений (определений)	0.10	$Mt = \sqrt{(0.07^2 + 0.07^2)} = 0.10$
н219У	–	–	455344.48	1233639.98	Метод спутниковых геодезических измерений (определений)	0.10	$Mt = \sqrt{(0.07^2 + 0.07^2)} = 0.10$
н224У	–	–	455334.94	1233640.08	Метод спутниковых геодезических измерений (определений)	0.10	$Mt = \sqrt{(0.07^2 + 0.07^2)} = 0.10$
н225У	–	–	455332.76	1233639.76	Метод спутниковых геодезических измерений (определений)	0.10	$Mt = \sqrt{(0.07^2 + 0.07^2)} = 0.10$
н226У	–	–	455327.69	1233639.83	Метод спутниковых геодезических измерений (определений)	0.10	$Mt = \sqrt{(0.07^2 + 0.07^2)} = 0.10$

н227У	–	–	455326.60	1233639.85	Метод спутниковых геодезических измерений (определений)	0.10	$Mt=\sqrt{(0.07^2+0.07^2)}=0.10$
н228У	–	–	455326.60	1233633.96	Метод спутниковых геодезических измерений (определений)	0.10	$Mt=\sqrt{(0.07^2+0.07^2)}=0.10$
н229У	–	–	455326.60	1233623.79	Метод спутниковых геодезических измерений (определений)	0.10	$Mt=\sqrt{(0.07^2+0.07^2)}=0.10$
н230У	–	–	455326.34	1233619.12	Метод спутниковых геодезических измерений (определений)	0.10	$Mt=\sqrt{(0.07^2+0.07^2)}=0.10$
н231У	–	–	455325.41	1233615.74	Метод спутниковых геодезических измерений (определений)	0.10	$Mt=\sqrt{(0.07^2+0.07^2)}=0.10$
н232У	–	–	455325.62	1233606.43	Метод спутниковых геодезических измерений (определений)	0.10	$Mt=\sqrt{(0.07^2+0.07^2)}=0.10$
н233У	–	–	455325.66	1233604.07	Метод спутниковых геодезических измерений (определений)	0.10	$Mt=\sqrt{(0.07^2+0.07^2)}=0.10$
н234У	–	–	455335.61	1233604.55	Метод спутниковых геодезических измерений (определений)	0.10	$Mt=\sqrt{(0.07^2+0.07^2)}=0.10$
н222У	–	–	455344.82	1233604.63	Метод спутниковых геодезических измерений (определений)	0.10	$Mt=\sqrt{(0.07^2+0.07^2)}=0.10$

2. Сведения о частях границ уточняемого земельного участка с кадастровым номером 40:24:160414:15

Обозначение части границ		Горизонтальное проложение (S), м	Описание прохождения части границ	Отметка о наличии земельного спора о местоположении границ земельного участка
от г.	до г.			
1	2	3	4	5
н222У	н221У	8.56	–	–
н221У	н220У	14.75	–	–
н220У	н219У	12.04	–	–
н219У	н224У	9.54	–	–
н224У	н225У	2.20	–	–
н225У	н226У	5.07	–	–
н226У	н227У	1.09	–	–
н227У	н228У	5.89	–	–
н228У	н229У	10.17	–	–
н229У	н230У	4.68	–	–
н230У	н231У	3.51	–	–
н231У	н232У	9.31	–	–
н232У	н233У	2.36	–	–
н233У	н234У	9.96	–	–
н234У	н222У	9.21	–	–

3. Общие сведения об уточняемом земельном участке с кадастровым номером 40:24:160414:15

№ п/п	Наименование характеристики земельного участка	Значение характеристики
1	2	3
1	Адрес земельного участка	Калужская обл, Юхновский р-н, Юхнов г, Ленина ул, 39 д
	Местоположение земельного участка (при отсутствии присвоенного адреса)	–
	Дополнительные сведения о местоположении земельного участка	–
2	Площадь земельного участка ± величина погрешности определения площади ($P \pm \Delta P$), м ²	655 кв.м ± 5.60 кв.м

3	Формула, примененная для расчета предельной допустимой погрешности определения площади земельного участка (ΔP), м ²	$\Delta P = 2 * 0.10 * \sqrt{655 * \sqrt{(1 + 1.86^2)/(2 * 1.86)}} = 5.60$
4	Площадь земельного участка согласно сведениям Единого государственного реестра недвижимости ($P_{\text{кад}}$), м ²	500
5	Оценка расхождения P и $P_{\text{кад}}$ ($P - P_{\text{кад}}$), м ²	155 кв.м
6	Предельный минимальный и максимальный размеры земельного участка ($P_{\text{мин}}$ и $P_{\text{макс}}$), м ²	–
7	Кадастровый или иной номер (обозначение) здания, сооружения, объекта незавершенного строительства, расположенного на земельном участке	–
8	Иные сведения	–

Сведения об уточняемых земельных участках

**1. Сведения о характерных точках границы уточняемого земельного участка с кадастровым номером 40:24:160414:28
Зона № МСК-40, зона 1**

Обозначение характерных точек границ	Существующие координаты, м		Уточненные координаты, м		Метод определения координат	Средняя квадратическая погрешность определения координат характерной точки (Mt), м	Формулы, примененные для расчета средней квадратической погрешности определения координат характерной точки (Mt), м
	X	Y	X	Y			
1	2	3	4	5	6	7	8
н136У	–	–	455305.94	1233717.24	Метод спутниковых геодезических измерений (определений)	0.10	$Mt = \sqrt{(0.07^2 + 0.07^2)} = 0.10$
н137У	–	–	455306.25	1233724.72	Метод спутниковых геодезических измерений (определений)	0.10	$Mt = \sqrt{(0.07^2 + 0.07^2)} = 0.10$
н138У	–	–	455306.03	1233737.70	Метод спутниковых геодезических измерений (определений)	0.10	$Mt = \sqrt{(0.07^2 + 0.07^2)} = 0.10$
н139У	–	–	455306.67	1233741.83	Метод спутниковых геодезических измерений (определений)	0.10	$Mt = \sqrt{(0.07^2 + 0.07^2)} = 0.10$
н140У	–	–	455306.79	1233748.93	Метод спутниковых геодезических измерений (определений)	0.10	$Mt = \sqrt{(0.07^2 + 0.07^2)} = 0.10$
н141У	–	–	455307.17	1233757.54	Метод спутниковых геодезических измерений (определений)	0.10	$Mt = \sqrt{(0.07^2 + 0.07^2)} = 0.10$
н142У	–	–	455301.20	1233757.62	Метод спутниковых геодезических измерений (определений)	0.10	$Mt = \sqrt{(0.07^2 + 0.07^2)} = 0.10$
н143У	–	–	455297.93	1233757.69	Метод спутниковых геодезических измерений (определений)	0.10	$Mt = \sqrt{(0.07^2 + 0.07^2)} = 0.10$
н144У	–	–	455297.95	1233758.47	Метод спутниковых геодезических измерений (определений)	0.10	$Mt = \sqrt{(0.07^2 + 0.07^2)} = 0.10$
н145У	–	–	455297.19	1233758.49	Метод спутниковых геодезических измерений (определений)	0.10	$Mt = \sqrt{(0.07^2 + 0.07^2)} = 0.10$

					измерений (определений)		
н146У	–	–	455297.23	1233760.15	Метод спутниковых геодезических измерений (определений)	0.10	$Mt=\sqrt{(0.07^2+0.07^2)}=0.10$
н147У	–	–	455281.07	1233760.52	Метод спутниковых геодезических измерений (определений)	0.10	$Mt=\sqrt{(0.07^2+0.07^2)}=0.10$
н148У	–	–	455281.19	1233758.24	Метод спутниковых геодезических измерений (определений)	0.10	$Mt=\sqrt{(0.07^2+0.07^2)}=0.10$
н149У	–	–	455281.05	1233745.93	Метод спутниковых геодезических измерений (определений)	0.10	$Mt=\sqrt{(0.07^2+0.07^2)}=0.10$
н150У	–	–	455280.83	1233727.26	Метод спутниковых геодезических измерений (определений)	0.10	$Mt=\sqrt{(0.07^2+0.07^2)}=0.10$
н151У	–	–	455284.28	1233727.18	Метод спутниковых геодезических измерений (определений)	0.10	$Mt=\sqrt{(0.07^2+0.07^2)}=0.10$
н152У	–	–	455284.01	1233717.39	Метод спутниковых геодезических измерений (определений)	0.10	$Mt=\sqrt{(0.07^2+0.07^2)}=0.10$
н136У	–	–	455305.94	1233717.24	Метод спутниковых геодезических измерений (определений)	0.10	$Mt=\sqrt{(0.07^2+0.07^2)}=0.10$

2. Сведения о частях границ уточняемого земельного участка с кадастровым номером 40:24:160414:28

Обозначение части границ		Горизонтальное проложение (S), м	Описание прохождения части границ	Отметка о наличии земельного спора о местоположении границ земельного участка
от т.	до т.			
1	2	3	4	5
н136У	н137У	7.49	–	–
н137У	н138У	12.98	–	–
н138У	н139У	4.18	–	–
н139У	н140У	7.10	–	–
н140У	н141У	8.62	–	–
н141У	н142У	5.97	–	–
н142У	н143У	3.27	–	–
н143У	н144У	0.78	–	–
н144У	н145У	0.76	–	–
н145У	н146У	1.66	–	–
н146У	н147У	16.16	–	–
н147У	н148У	2.28	–	–
н148У	н149У	12.31	–	–
н149У	н150У	18.67	–	–
н150У	н151У	3.45	–	–
н151У	н152У	9.79	–	–
н152У	н136У	21.93	–	–

3. Общие сведения об уточняемом земельном участке с кадастровым номером 40:24:160414:28

№ п/п	Наименование характеристики земельного участка	Значение характеристики
1	2	3
1	Адрес земельного участка	Калужская обл, Юхновский р-н, Юхнов г, Бебеля ул, 64 д
	Местоположение земельного участка (при отсутствии присвоенного адреса)	–
	Дополнительные сведения о местоположении земельного участка	–
2	Площадь земельного участка ± величина погрешности определения площади ($P \pm \Delta P$), м ²	1038 кв.м ± 6.83 кв.м

3	Формула, примененная для расчета предельной допустимой погрешности определения площади земельного участка (ΔP), м ²	$\Delta P = 2 * 0.10 * \sqrt{1038 * \sqrt{(1 + 1.64^2)/(2 * 1.64)}} = 6.83$
4	Площадь земельного участка согласно сведениям Единого государственного реестра недвижимости ($P_{\text{кад}}$), м ²	1000
5	Оценка расхождения P и $P_{\text{кад}}$ ($P - P_{\text{кад}}$), м ²	38 кв.м
6	Предельный минимальный и максимальный размеры земельного участка ($P_{\text{мин}}$ и $P_{\text{макс}}$), м ²	–
7	Кадастровый или иной номер (обозначение) здания, сооружения, объекта незавершенного строительства, расположенного на земельном участке	–
8	Иные сведения	–

Сведения об уточняемых земельных участках

**1. Сведения о характерных точках границы уточняемого земельного участка с кадастровым номером 40:24:160414:31
Зона №_МСК-40, зона 1**

Обозначение характерных точек границ	Существующие координаты, м		Уточненные координаты, м		Метод определения координат	Средняя квадратическая погрешность определения координат характерной точки (Mt), м	Формулы, примененные для расчета средней квадратической погрешности определения координат характерной точки (Mt), м
	X	Y	X	Y			
1	2	3	4	5	6	7	8
н215У	–	–	455366.13	1233605.36	Метод спутниковых геодезических измерений (определений)	0.10	$Mt = \sqrt{(0.07^2 + 0.07^2)} = 0.10$
н35У	–	–	455365.95	1233639.74	Метод спутниковых геодезических измерений (определений)	0.10	$Mt = \sqrt{(0.07^2 + 0.07^2)} = 0.10$
н34У	–	–	455365.49	1233646.66	Метод спутниковых геодезических измерений (определений)	0.10	$Mt = \sqrt{(0.07^2 + 0.07^2)} = 0.10$
н216У	–	–	455361.50	1233648.24	Метод спутниковых геодезических измерений (определений)	0.10	$Mt = \sqrt{(0.07^2 + 0.07^2)} = 0.10$
н217У	–	–	455355.26	1233648.35	Метод спутниковых геодезических измерений (определений)	0.10	$Mt = \sqrt{(0.07^2 + 0.07^2)} = 0.10$
н218У	–	–	455344.35	1233648.87	Метод спутниковых геодезических измерений (определений)	0.10	$Mt = \sqrt{(0.07^2 + 0.07^2)} = 0.10$
н219У	–	–	455344.48	1233639.98	Метод спутниковых геодезических измерений (определений)	0.10	$Mt = \sqrt{(0.07^2 + 0.07^2)} = 0.10$
н220У	–	–	455344.65	1233627.94	Метод спутниковых геодезических измерений (определений)	0.10	$Mt = \sqrt{(0.07^2 + 0.07^2)} = 0.10$
н221У	–	–	455344.62	1233613.19	Метод спутниковых геодезических измерений (определений)	0.10	$Mt = \sqrt{(0.07^2 + 0.07^2)} = 0.10$
н222У	–	–	455344.82	1233604.63	Метод спутниковых геодезических измерений (определений)	0.10	$Mt = \sqrt{(0.07^2 + 0.07^2)} = 0.10$

					измерений (определений)		
н223У	–	–	455358.77	1233604.62	Метод спутниковых геодезических измерений (определений)	0.10	$Mt = \sqrt{(0.07^2 + 0.07^2)} = 0.10$
н215У	–	–	455366.13	1233605.36	Метод спутниковых геодезических измерений (определений)	0.10	$Mt = \sqrt{(0.07^2 + 0.07^2)} = 0.10$

2. Сведения о частях границ уточняемого земельного участка с кадастровым номером 40:24:160414:31

Обозначение части границ		Горизонтальное проложение (S), м	Описание прохождения части границ	Отметка о наличии земельного спора о местоположении границ земельного участка
от т.	до т.			
1	2	3	4	5
н215У	н35У	34.38	–	–
н35У	н34У	6.94	–	–
н34У	н216У	4.29	–	–
н216У	н217У	6.24	–	–
н217У	н218У	10.92	–	–
н218У	н219У	8.89	–	–
н219У	н220У	12.04	–	–
н220У	н221У	14.75	–	–
н221У	н222У	8.56	–	–
н222У	н223У	13.95	–	–
н223У	н215У	7.40	–	–

3. Общие сведения об уточняемом земельном участке с кадастровым номером 40:24:160414:31

№ п/п	Наименование характеристики земельного участка	Значение характеристики
1	2	3
1	Адрес земельного участка	Калужская обл, Юхновский р-н, Юхнов г, Ленина ул, 37/1 д
	Местоположение земельного участка (при отсутствии присвоенного адреса)	–
	Дополнительные сведения о местоположении земельного участка	–
2	Площадь земельного участка ± величина погрешности определения площади ($P \pm \Delta P$), м ²	931 кв.м ± 6.85 кв.м
3	Формула, примененная для расчета предельной допустимой погрешности определения площади земельного участка (ΔP), м ²	$\Delta P = 2 * 0.10 * \sqrt{931 * \sqrt{((1 + 2.03^2)/(2 * 2.03))}} = 6.85$
4	Площадь земельного участка согласно сведениям Единого государственного реестра недвижимости ($P_{\text{кад}}$), м ²	1000
5	Оценка расхождения P и $P_{\text{кад}}$ ($P - P_{\text{кад}}$), м ²	69 кв.м
6	Предельный минимальный и максимальный размеры земельного участка ($P_{\text{мин}}$ и $P_{\text{макс}}$), м ²	–
7	Кадастровый или иной номер (обозначение) здания, сооружения, объекта незавершенного строительства, расположенного на земельном участке	–
8	Иные сведения	–

Сведения об уточняемых земельных участках

1. Сведения о характерных точках границы уточняемого земельного участка с кадастровым номером 40:24:160414:33

Зона № МСК-40, зона 1

Обозначение характерных точек границ	Существующие координаты, м		Уточненные координаты, м		Метод определения координат	Средняя квадратическая погрешность определения координат характерной точки (Mt), м	Формулы, примененные для расчета средней квадратической погрешности определения координат характерной точки (Mt), м
	X	Y	X	Y			
1	2	3	4	5	6	7	8
н119У	–	–	455429.56	1233726.20	Метод спутниковых геодезических измерений (определений)	0.10	$Mt = \sqrt{(0.07^2 + 0.07^2)} = 0.10$
н211У	–	–	455435.83	1233726.46	Метод спутниковых	0.10	$Mt = \sqrt{(0.07^2 + 0.07^2)} = 0.10$

					геодезических измерений (определений)		
н212У	–	–	455435.79	1233738.52	Метод спутниковых геодезических измерений (определений)	0.10	$Mt=\sqrt{(0.07^2+0.07^2)}=0.10$
н213У	–	–	455435.48	1233745.69	Метод спутниковых геодезических измерений (определений)	0.10	$Mt=\sqrt{(0.07^2+0.07^2)}=0.10$
н71У	–	–	455430.38	1233745.52	Метод спутниковых геодезических измерений (определений)	0.10	$Mt=\sqrt{(0.07^2+0.07^2)}=0.10$
н76У	–	–	455402.08	1233745.13	Метод спутниковых геодезических измерений (определений)	0.10	$Mt=\sqrt{(0.07^2+0.07^2)}=0.10$
н170У	–	–	455401.33	1233735.58	Метод спутниковых геодезических измерений (определений)	0.10	$Mt=\sqrt{(0.07^2+0.07^2)}=0.10$
н169У	–	–	455400.97	1233735.01	Метод спутниковых геодезических измерений (определений)	0.10	$Mt=\sqrt{(0.07^2+0.07^2)}=0.10$
н121У	–	–	455400.75	1233725.12	Метод спутниковых геодезических измерений (определений)	0.10	$Mt=\sqrt{(0.07^2+0.07^2)}=0.10$
н120У	–	–	455415.48	1233725.63	Метод спутниковых геодезических измерений (определений)	0.10	$Mt=\sqrt{(0.07^2+0.07^2)}=0.10$
н119У	–	–	455429.56	1233726.20	Метод спутниковых геодезических измерений (определений)	0.10	$Mt=\sqrt{(0.07^2+0.07^2)}=0.10$
н211У	–	–	455435.83	1233726.46	Метод спутниковых геодезических измерений (определений)	0.10	$Mt=\sqrt{(0.07^2+0.07^2)}=0.10$
н119У	–	–	455429.56	1233726.20	Метод спутниковых геодезических измерений (определений)	0.10	$Mt=\sqrt{(0.07^2+0.07^2)}=0.10$

2. Сведения о частях границ уточняемого земельного участка с кадастровым номером 40:24:160414:33

Обозначение части границ		Горизонтальное проложение (S), м	Описание прохождения части границ	Отметка о наличии земельного спора о местоположении границ земельного участка
от т.	до т.			
1	2	3	4	5
н119У	н211У	6.28	–	–
н211У	н212У	12.06	–	–
н212У	н213У	7.18	–	–
н213У	н71У	5.10	–	–
н71У	н76У	28.30	–	–
н76У	н170У	9.58	–	–
н170У	н169У	0.67	–	–
н169У	н121У	9.89	–	–
н121У	н120У	14.74	–	–
н120У	н119У	14.09	–	–
н119У	н211У	6.28	–	–
н211У	н119У	6.28	–	–

3. Общие сведения об уточняемом земельном участке с кадастровым номером 40:24:160414:33							
№ п/п	Наименование характеристики земельного участка				Значение характеристики		
1	2				3		
1	Адрес земельного участка				Калужская обл, Юхновский р-н, Юхнов г, Советский пер, 59/1 д		
	Местоположение земельного участка (при отсутствии присвоенного адреса)				–		
	Дополнительные сведения о местоположении земельного участка				–		
2	Площадь земельного участка ± величина погрешности определения площади (P ± ΔP), м ²				675 кв.м ± 5.57 кв.м		
3	Формула, примененная для расчета предельной допустимой погрешности определения площади земельного участка (ΔP), м ²				$\Delta P = 2 * 0.10 * \sqrt{675 * \sqrt{((1 + 1.71^2)/(2 * 1.71))}} = 5.57$		
4	Площадь земельного участка согласно сведениям Единого государственного реестра недвижимости (P _{кад}), м ²				576		
5	Оценка расхождения P и P _{кад} (P - P _{кад}), м ²				99 кв.м		
6	Предельный минимальный и максимальный размеры земельного участка (P _{мин} и P _{макс}), м ²				–		
7	Кадастровый или иной номер (обозначение) здания, сооружения, объекта незавершенного строительства, расположенного на земельном участке				–		
8	Иные сведения				–		
Сведения об уточняемых земельных участках							
1. Сведения о характерных точках границы уточняемого земельного участка с кадастровым номером 40:24:160414:35							
Зона № МСК-40, зона 1							
Обозначение характерных точек границ	Существующие координаты, м		Уточненные координаты, м		Метод определения координат	Средняя квадратическая погрешность определения координат точки (Mt), м	Формулы, примененные для расчета средней квадратической погрешности определения координат характерной точки (Mt), м
	X	Y	X	Y			
1	2	3	4	5	6	7	8
н167У	–	–	455376.04	1233724.81	Метод спутниковых геодезических измерений (определений)	0.10	$Mt = \sqrt{(0.07^2 + 0.07^2)} = 0.10$
н168У	–	–	455387.65	1233724.65	Метод спутниковых геодезических измерений (определений)	0.10	$Mt = \sqrt{(0.07^2 + 0.07^2)} = 0.10$
н122У	–	–	455394.00	1233724.81	Метод спутниковых геодезических измерений (определений)	0.10	$Mt = \sqrt{(0.07^2 + 0.07^2)} = 0.10$
н121У	–	–	455400.75	1233725.12	Метод спутниковых геодезических измерений (определений)	0.10	$Mt = \sqrt{(0.07^2 + 0.07^2)} = 0.10$
н169У	–	–	455400.97	1233735.01	Метод спутниковых геодезических измерений (определений)	0.10	$Mt = \sqrt{(0.07^2 + 0.07^2)} = 0.10$
н170У	–	–	455401.33	1233735.58	Метод спутниковых геодезических измерений (определений)	0.10	$Mt = \sqrt{(0.07^2 + 0.07^2)} = 0.10$
н76У	–	–	455402.08	1233745.13	Метод спутниковых геодезических измерений (определений)	0.10	$Mt = \sqrt{(0.07^2 + 0.07^2)} = 0.10$
н171У	–	–	455402.97	1233756.63	Метод спутниковых	0.10	$Mt = \sqrt{(0.07^2 + 0.07^2)} = 0.10$

					геодезических измерений (определений)		
н172У	–	–	455390.40	1233757.11	Метод спутниковых геодезических измерений (определений)	0.10	$Mt=\sqrt{(0.07^2+0.07^2)}=0.10$
н173У	–	–	455390.25	1233754.65	Метод спутниковых геодезических измерений (определений)	0.10	$Mt=\sqrt{(0.07^2+0.07^2)}=0.10$
н174У	–	–	455387.68	1233754.80	Метод спутниковых геодезических измерений (определений)	0.10	$Mt=\sqrt{(0.07^2+0.07^2)}=0.10$
н175У	–	–	455387.66	1233754.46	Метод спутниковых геодезических измерений (определений)	0.10	$Mt=\sqrt{(0.07^2+0.07^2)}=0.10$
н176У	–	–	455375.05	1233754.70	Метод спутниковых геодезических измерений (определений)	0.10	$Mt=\sqrt{(0.07^2+0.07^2)}=0.10$
н177У	–	–	455374.63	1233746.88	Метод спутниковых геодезических измерений (определений)	0.10	$Mt=\sqrt{(0.07^2+0.07^2)}=0.10$
н178У	–	–	455374.07	1233732.68	Метод спутниковых геодезических измерений (определений)	0.10	$Mt=\sqrt{(0.07^2+0.07^2)}=0.10$
н179У	–	–	455373.65	1233724.87	Метод спутниковых геодезических измерений (определений)	0.10	$Mt=\sqrt{(0.07^2+0.07^2)}=0.10$
н167У	–	–	455376.04	1233724.81	Метод спутниковых геодезических измерений (определений)	0.10	$Mt=\sqrt{(0.07^2+0.07^2)}=0.10$

2. Сведения о частях границ уточняемого земельного участка с кадастровым номером 40:24:160414:35

Обозначение части границ		Горизонтальное проложение (S), м	Описание прохождения части границ	Отметка о наличии земельного спора о местоположении границ земельного участка
от т.	до т.			
1	2	3	4	5
н167У	н168У	11.61	–	–
н168У	н122У	6.35	–	–
н122У	н121У	6.76	–	–
н121У	н169У	9.89	–	–
н169У	н170У	0.67	–	–
н170У	н76У	9.58	–	–
н76У	н171У	11.53	–	–
н171У	н172У	12.58	–	–
н172У	н173У	2.46	–	–
н173У	н174У	2.57	–	–
н174У	н175У	0.34	–	–
н175У	н176У	12.61	–	–
н176У	н177У	7.83	–	–
н177У	н178У	14.21	–	–
н178У	н179У	7.82	–	–
н179У	н167У	2.39	–	–

3. Общие сведения об уточняемом земельном участке с кадастровым номером 40:24:160414:35

№ п/п	Наименование характеристики земельного участка	Значение характеристики
1	2	3
1	Адрес земельного участка	Калужская обл, Юхновский р-н, Юхнов г, Бебеля ул, 60 д
	Местоположение земельного участка (при отсутствии присвоенного адреса)	–

	Дополнительные сведения о местоположении земельного участка	–
2	Площадь земельного участка ± величина погрешности определения площади (P ± ΔP), м ²	842 кв.м ± 5.82 кв.м
3	Формула, примененная для расчета предельной допустимой погрешности определения площади земельного участка (ΔP), м ²	$\Delta P = 2 * 0.10 * \sqrt{842 * \sqrt{(1 + 1.11^2)/(2 * 1.11)}} = 5.82$
4	Площадь земельного участка согласно сведениям Единого государственного реестра недвижимости (P _{кад}), м ²	460
5	Оценка расхождения P и P _{кад} (P - P _{кад}), м ²	382 кв.м
6	Предельный минимальный и максимальный размеры земельного участка (P _{мин} и P _{макс}), м ²	–
7	Кадастровый или иной номер (обозначение) здания, сооружения, объекта незавершенного строительства, расположенного на земельном участке	–
8	Иные сведения	–

Сведения об уточняемых земельных участках

**1. Сведения о характерных точках границы уточняемого земельного участка с кадастровым номером 40:24:160414:36
Зона № МСК-40, зона 1**

Обозначение характерных точек границ	Существующие координаты, м		Уточненные координаты, м		Метод определения координат	Средняя квадратическая погрешность определения координат характерной точки (Mt), м	Формулы, примененные для расчета средней квадратической погрешности определения координат характерной точки (Mt), м
	X	Y	X	Y			
1	2	3	4	5	6	7	8
н163У	–	–	455350.14	1233722.33	Метод спутниковых геодезических измерений (определений)	0.10	$Mt = \sqrt{(0.07^2 + 0.07^2)} = 0.10$
н87У	–	–	455350.69	1233728.53	Метод спутниковых геодезических измерений (определений)	0.10	$Mt = \sqrt{(0.07^2 + 0.07^2)} = 0.10$
н86У	–	–	455350.89	1233732.10	Метод спутниковых геодезических измерений (определений)	0.10	$Mt = \sqrt{(0.07^2 + 0.07^2)} = 0.10$
н85У	–	–	455349.50	1233735.99	Метод спутниковых геодезических измерений (определений)	0.10	$Mt = \sqrt{(0.07^2 + 0.07^2)} = 0.10$
н84У	–	–	455350.21	1233746.34	Метод спутниковых геодезических измерений (определений)	0.10	$Mt = \sqrt{(0.07^2 + 0.07^2)} = 0.10$
н83У	–	–	455350.21	1233755.95	Метод спутниковых геодезических измерений (определений)	0.10	$Mt = \sqrt{(0.07^2 + 0.07^2)} = 0.10$
н164У	–	–	455342.70	1233756.38	Метод спутниковых геодезических измерений (определений)	0.10	$Mt = \sqrt{(0.07^2 + 0.07^2)} = 0.10$
н165У	–	–	455333.45	1233756.55	Метод спутниковых геодезических измерений (определений)	0.10	$Mt = \sqrt{(0.07^2 + 0.07^2)} = 0.10$
н156У	–	–	455329.15	1233756.69	Метод спутниковых геодезических измерений (определений)	0.10	$Mt = \sqrt{(0.07^2 + 0.07^2)} = 0.10$

					измерений (определений)		
н155У	–	–	455329.03	1233737.05	Метод спутниковых геодезических измерений (определений)	0.10	$Mt = \sqrt{(0.07^2 + 0.07^2)} = 0.10$
н154У	–	–	455328.78	1233734.93	Метод спутниковых геодезических измерений (определений)	0.10	$Mt = \sqrt{(0.07^2 + 0.07^2)} = 0.10$
н153У	–	–	455328.55	1233724.51	Метод спутниковых геодезических измерений (определений)	0.10	$Mt = \sqrt{(0.07^2 + 0.07^2)} = 0.10$
н166У	–	–	455341.56	1233722.56	Метод спутниковых геодезических измерений (определений)	0.10	$Mt = \sqrt{(0.07^2 + 0.07^2)} = 0.10$
н163У	–	–	455350.14	1233722.33	Метод спутниковых геодезических измерений (определений)	0.10	$Mt = \sqrt{(0.07^2 + 0.07^2)} = 0.10$

2. Сведения о частях границ уточняемого земельного участка с кадастровым номером 40:24:160414:36

Обозначение части границ		Горизонтальное проложение (S), м	Описание прохождения части границ	Отметка о наличии земельного спора о местоположении границ земельного участка
от т.	до т.			
1	2	3	4	5
н163У	н87У	6.22	–	–
н87У	н86У	3.58	–	–
н86У	н85У	4.13	–	–
н85У	н84У	10.37	–	–
н84У	н83У	9.61	–	–
н83У	н164У	7.52	–	–
н164У	н165У	9.25	–	–
н165У	н156У	4.30	–	–
н156У	н155У	19.64	–	–
н155У	н154У	2.13	–	–
н154У	н153У	10.42	–	–
н153У	н166У	13.16	–	–
н166У	н163У	8.58	–	–

3. Общие сведения об уточняемом земельном участке с кадастровым номером 40:24:160414:36

№ п/п	Наименование характеристики земельного участка	Значение характеристики
1	2	3
1	Адрес земельного участка	Калужская обл, Юхновский р-н, Юхнов г, Бебеля ул, 62 д
	Местоположение земельного участка (при отсутствии присвоенного адреса)	–
	Дополнительные сведения о местоположении земельного участка	–
2	Площадь земельного участка ± величина погрешности определения площади ($P \pm \Delta P$), м ²	708 кв.м ± 5.57 кв.м
3	Формула, примененная для расчета предельной допустимой погрешности определения площади земельного участка (ΔP), м ²	$\Delta P = 2 * 0.10 * \sqrt{708 * \sqrt{(1 + 1.54^2)/(2 * 1.54)}} = 5.57$
4	Площадь земельного участка согласно сведениям Единого государственного реестра недвижимости ($P_{\text{кад}}$), м ²	727
5	Оценка расхождения P и $P_{\text{кад}}$ ($P - P_{\text{кад}}$), м ²	19 кв.м
6	Предельный минимальный и максимальный размеры земельного участка ($P_{\text{мин}}$ и $P_{\text{макс}}$), м ²	–
7	Кадастровый или иной номер (обозначение) здания, сооружения, объекта незавершенного строительства, расположенного на земельном участке	–
8	Иные сведения	–

Сведения об уточняемых земельных участках

**1. Сведения о характерных точках границы уточняемого земельного участка с кадастровым номером 40:24:160414:37
Зона № МСК-40, зона 1**

Обозначение характерных точек границ	Существующие координаты, м		Уточненные координаты, м		Метод определения координат	Средняя квадратическа я погрешность определения координат характерной точки (Mt), м	Формулы, примененные для расчета средней квадратической погрешности определения координат характерной точки (Mt), м
	X	Y	X	Y			
1	2	3	4	5	6	7	8
н203У	–	–	455283.97	1233713.30	Метод спутниковых геодезических измерений (определений)	0.10	$Mt = \sqrt{(0.07^2 + 0.07^2)} = 0.10$
н152У	–	–	455284.01	1233717.39	Метод спутниковых геодезических измерений (определений)	0.10	$Mt = \sqrt{(0.07^2 + 0.07^2)} = 0.10$
н151У	–	–	455284.28	1233727.18	Метод спутниковых геодезических измерений (определений)	0.10	$Mt = \sqrt{(0.07^2 + 0.07^2)} = 0.10$
н150У	–	–	455280.83	1233727.26	Метод спутниковых геодезических измерений (определений)	0.10	$Mt = \sqrt{(0.07^2 + 0.07^2)} = 0.10$
н64У	–	–	455265.59	1233725.80	Метод спутниковых геодезических измерений (определений)	0.10	$Mt = \sqrt{(0.07^2 + 0.07^2)} = 0.10$
н62У	–	–	455241.91	1233723.87	Метод спутниковых геодезических измерений (определений)	0.10	$Mt = \sqrt{(0.07^2 + 0.07^2)} = 0.10$
н61У	–	–	455232.58	1233723.32	Метод спутниковых геодезических измерений (определений)	0.10	$Mt = \sqrt{(0.07^2 + 0.07^2)} = 0.10$
н209У	–	–	455232.74	1233710.12	Метод спутниковых геодезических измерений (определений)	0.10	$Mt = \sqrt{(0.07^2 + 0.07^2)} = 0.10$
н208У	–	–	455241.79	1233710.23	Метод спутниковых геодезических измерений (определений)	0.10	$Mt = \sqrt{(0.07^2 + 0.07^2)} = 0.10$
н207У	–	–	455248.01	1233712.41	Метод спутниковых геодезических измерений (определений)	0.10	$Mt = \sqrt{(0.07^2 + 0.07^2)} = 0.10$
н206У	–	–	455254.58	1233712.16	Метод спутниковых геодезических измерений (определений)	0.10	$Mt = \sqrt{(0.07^2 + 0.07^2)} = 0.10$
н205У	–	–	455262.24	1233712.16	Метод спутниковых геодезических измерений (определений)	0.10	$Mt = \sqrt{(0.07^2 + 0.07^2)} = 0.10$
н204У	–	–	455273.90	1233713.05	Метод спутниковых геодезических	0.10	$Mt = \sqrt{(0.07^2 + 0.07^2)} = 0.10$

н203У	–	–	455283.97	1233713.30	измерений (определений) Метод спутниковых геодезических измерений (определений)	0.10	$Mt = \sqrt{(0.07^2 + 0.07^2)} = 0.10$
-------	---	---	-----------	------------	--	------	--

2. Сведения о частях границ уточняемого земельного участка с кадастровым номером 40:24:160414:37

Обозначение части границ		Горизонтальное проложение (S), м	Описание прохождения части границ	Отметка о наличии земельного спора о местоположении границ земельного участка
от т.	до т.			
1	2	3	4	5
н203У	н152У	4.09	–	–
н152У	н151У	9.79	–	–
н151У	н150У	3.45	–	–
н150У	н64У	15.31	–	–
н64У	н62У	23.76	–	–
н62У	н61У	9.35	–	–
н61У	н209У	13.20	–	–
н209У	н208У	9.05	–	–
н208У	н207У	6.59	–	–
н207У	н206У	6.57	–	–
н206У	н205У	7.66	–	–
н205У	н204У	11.69	–	–
н204У	н203У	10.07	–	–

3. Общие сведения об уточняемом земельном участке с кадастровым номером 40:24:160414:37

№ п/п	Наименование характеристики земельного участка	Значение характеристики
1	2	3
1	Адрес земельного участка	Калужская обл, Юхновский р-н, Юхнов г, Пролетарский пер, 4/1 д
	Местоположение земельного участка (при отсутствии присвоенного адреса)	–
	Дополнительные сведения о местоположении земельного участка	–
2	Площадь земельного участка ± величина погрешности определения площади ($P \pm \Delta P$), м ²	681 кв.м ± 6.76 кв.м
3	Формула, примененная для расчета предельной допустимой погрешности определения площади земельного участка (ΔP), м ²	$\Delta P = 2 * 0.10 * \sqrt{681 * \sqrt{(1 + 3.02^2)/(2 * 3.02)}} = 6.76$
4	Площадь земельного участка согласно сведениям Единого государственного реестра недвижимости ($P_{кад}$), м ²	600
5	Оценка расхождения P и $P_{кад}$ ($P - P_{кад}$), м ²	81 кв.м
6	Предельный минимальный и максимальный размеры земельного участка ($P_{мин}$ и $P_{макс}$), м ²	–
7	Кадастровый или иной номер (обозначение) здания, сооружения, объекта незавершенного строительства, расположенного на земельном участке	–
8	Иные сведения	–

Сведения об уточняемых земельных участках

1. Сведения о характерных точках границы уточняемого земельного участка с кадастровым номером 40:24:160414:38

Зона № МСК-40, зона 1

Обозначение характерных точек границ	Существующие координаты, м		Уточненные координаты, м		Метод определения координат	Средняя квадратическая погрешность определения координат характерной точки (Mt), м	Формулы, примененные для расчета средней квадратической погрешности определения координат характерной точки (Mt), м
	X	Y	X	Y			
1	2	3	4	5	6	7	8
н196У	–	–	455232.90	1233699.14	Метод спутниковых геодезических измерений (определений)	0.10	$Mt = \sqrt{(0.07^2 + 0.07^2)} = 0.10$
н197У	–	–	455244.32	1233699.35	Метод спутниковых геодезических измерений (определений)	0.10	$Mt = \sqrt{(0.07^2 + 0.07^2)} = 0.10$

н198У	–	–	455255.23	1233699.91	Метод спутниковых геодезических измерений (определений)	0.10	$Mt=\sqrt{(0.07^2+0.07^2)}=0.10$
н199У	–	–	455265.89	1233701.19	Метод спутниковых геодезических измерений (определений)	0.10	$Mt=\sqrt{(0.07^2+0.07^2)}=0.10$
н200У	–	–	455273.07	1233701.93	Метод спутниковых геодезических измерений (определений)	0.10	$Mt=\sqrt{(0.07^2+0.07^2)}=0.10$
н201У	–	–	455282.13	1233702.38	Метод спутниковых геодезических измерений (определений)	0.10	$Mt=\sqrt{(0.07^2+0.07^2)}=0.10$
н202У	–	–	455283.59	1233702.57	Метод спутниковых геодезических измерений (определений)	0.10	$Mt=\sqrt{(0.07^2+0.07^2)}=0.10$
н203У	–	–	455283.97	1233713.30	Метод спутниковых геодезических измерений (определений)	0.10	$Mt=\sqrt{(0.07^2+0.07^2)}=0.10$
н204У	–	–	455273.90	1233713.05	Метод спутниковых геодезических измерений (определений)	0.10	$Mt=\sqrt{(0.07^2+0.07^2)}=0.10$
н205У	–	–	455262.24	1233712.16	Метод спутниковых геодезических измерений (определений)	0.10	$Mt=\sqrt{(0.07^2+0.07^2)}=0.10$
н206У	–	–	455254.58	1233712.16	Метод спутниковых геодезических измерений (определений)	0.10	$Mt=\sqrt{(0.07^2+0.07^2)}=0.10$
н207У	–	–	455248.01	1233712.41	Метод спутниковых геодезических измерений (определений)	0.10	$Mt=\sqrt{(0.07^2+0.07^2)}=0.10$
н208У	–	–	455241.79	1233710.23	Метод спутниковых геодезических измерений (определений)	0.10	$Mt=\sqrt{(0.07^2+0.07^2)}=0.10$
н209У	–	–	455232.74	1233710.12	Метод спутниковых геодезических измерений (определений)	0.10	$Mt=\sqrt{(0.07^2+0.07^2)}=0.10$
н210У	–	–	455232.82	1233703.64	Метод спутниковых геодезических измерений (определений)	0.10	$Mt=\sqrt{(0.07^2+0.07^2)}=0.10$
н196У	–	–	455232.90	1233699.14	Метод спутниковых геодезических измерений (определений)	0.10	$Mt=\sqrt{(0.07^2+0.07^2)}=0.10$

2. Сведения о частях границ уточняемого земельного участка с кадастровым номером 40:24:160414:38

Обозначение части границ		Горизонтальное проложение (S), м	Описание прохождения части границ	Отметка о наличии земельного спора о местоположении границ земельного участка
от т.	до т.			
1	2	3	4	5
н196У	н197У	11.42	–	–

н197У	н198У	10.92	–	–
н198У	н199У	10.74	–	–
н199У	н200У	7.22	–	–
н200У	н201У	9.07	–	–
н201У	н202У	1.47	–	–
н202У	н203У	10.74	–	–
н203У	н204У	10.07	–	–
н204У	н205У	11.69	–	–
н205У	н206У	7.66	–	–
н206У	н207У	6.57	–	–
н207У	н208У	6.59	–	–
н208У	н209У	9.05	–	–
н209У	н210У	6.48	–	–
н210У	н196У	4.50	–	–

3. Общие сведения об уточняемом земельном участке с кадастровым номером 40:24:160414:38

№ п/п	Наименование характеристики земельного участка	Значение характеристики
1	2	3
1	Адрес земельного участка	Калужская обл, Юхновский р-н, Юхнов г, Пролетарский пер, 4/2 д
	Местоположение земельного участка (при отсутствии присвоенного адреса)	–
	Дополнительные сведения о местоположении земельного участка	–
2	Площадь земельного участка ± величина погрешности определения площади ($P \pm \Delta P$), м ²	585 кв.м ± 6.75 кв.м
3	Формула, примененная для расчета предельной допустимой погрешности определения площади земельного участка (ΔP), м ²	$\Delta P = 2 * 0.10 * \sqrt{585 * \sqrt{((1 + 3.62^2)/(2 * 3.62))}} = 6.75$
4	Площадь земельного участка согласно сведениям Единого государственного реестра недвижимости ($P_{\text{кад}}$), м ²	622
5	Оценка расхождения P и $P_{\text{кад}}$ ($P - P_{\text{кад}}$), м ²	37 кв.м
6	Предельный минимальный и максимальный размеры земельного участка ($P_{\text{мин}}$ и $P_{\text{макс}}$), м ²	–
7	Кадастровый или иной номер (обозначение) здания, сооружения, объекта незавершенного строительства, расположенного на земельном участке	–
8	Иные сведения	–

Сведения об уточняемых земельных участках

1. Сведения о характерных точках границы уточняемого земельного участка с кадастровым номером 40:24:160414:39

Зона № МСК-40, зона 1

Обозначение характерных точек границ	Существующие координаты, м		Уточненные координаты, м		Метод определения координат	Средняя квадратическая погрешность определения координат характерной точки (Mt), м	Формулы, примененные для расчета средней квадратической погрешности определения координат характерной точки (Mt), м
	X	Y	X	Y			
1	2	3	4	5	6	7	8
н180У	–	–	455233.04	1233678.20	Метод спутниковых геодезических измерений (определений)	0.10	$Mt = \sqrt{(0.07^2 + 0.07^2)} = 0.10$
н181У	–	–	455232.73	1233667.44	Метод спутниковых геодезических измерений (определений)	0.10	$Mt = \sqrt{(0.07^2 + 0.07^2)} = 0.10$
н126У	–	–	455232.13	1233654.54	Метод спутниковых геодезических измерений (определений)	0.10	$Mt = \sqrt{(0.07^2 + 0.07^2)} = 0.10$
н125У	–	–	455247.66	1233655.42	Метод спутниковых геодезических измерений (определений)	0.10	$Mt = \sqrt{(0.07^2 + 0.07^2)} = 0.10$
н81У	–	–	455249.74	1233655.02	Метод спутниковых геодезических измерений (определений)	0.10	$Mt = \sqrt{(0.07^2 + 0.07^2)} = 0.10$

					измерений (определений)		
н80У	–	–	455281.73	1233656.60	Метод спутниковых геодезических измерений (определений)	0.10	$Mt=\sqrt{(0.07^2+0.07^2)}=0.10$
н77У	–	–	455282.24	1233658.48	Метод спутниковых геодезических измерений (определений)	0.10	$Mt=\sqrt{(0.07^2+0.07^2)}=0.10$
н78У	–	–	455283.00	1233677.10	Метод спутниковых геодезических измерений (определений)	0.10	$Mt=\sqrt{(0.07^2+0.07^2)}=0.10$
н182У	–	–	455282.89	1233686.63	Метод спутниковых геодезических измерений (определений)	0.10	$Mt=\sqrt{(0.07^2+0.07^2)}=0.10$
н183У	–	–	455283.80	1233690.58	Метод спутниковых геодезических измерений (определений)	0.10	$Mt=\sqrt{(0.07^2+0.07^2)}=0.10$
н184У	–	–	455283.76	1233691.91	Метод спутниковых геодезических измерений (определений)	0.10	$Mt=\sqrt{(0.07^2+0.07^2)}=0.10$
н185У	–	–	455270.26	1233691.55	Метод спутниковых геодезических измерений (определений)	0.10	$Mt=\sqrt{(0.07^2+0.07^2)}=0.10$
н186У	–	–	455254.62	1233690.65	Метод спутниковых геодезических измерений (определений)	0.10	$Mt=\sqrt{(0.07^2+0.07^2)}=0.10$
н187У	–	–	455254.40	1233694.36	Метод спутниковых геодезических измерений (определений)	0.10	$Mt=\sqrt{(0.07^2+0.07^2)}=0.10$
н188У	–	–	455254.01	1233696.97	Метод спутниковых геодезических измерений (определений)	0.10	$Mt=\sqrt{(0.07^2+0.07^2)}=0.10$
н189У	–	–	455248.06	1233697.22	Метод спутниковых геодезических измерений (определений)	0.10	$Mt=\sqrt{(0.07^2+0.07^2)}=0.10$
н190У	–	–	455248.20	1233692.58	Метод спутниковых геодезических измерений (определений)	0.10	$Mt=\sqrt{(0.07^2+0.07^2)}=0.10$
н191У	–	–	455245.73	1233691.87	Метод спутниковых геодезических измерений (определений)	0.10	$Mt=\sqrt{(0.07^2+0.07^2)}=0.10$
н192У	–	–	455243.64	1233690.73	Метод спутниковых геодезических измерений (определений)	0.10	$Mt=\sqrt{(0.07^2+0.07^2)}=0.10$
н193У	–	–	455241.49	1233690.57	Метод спутниковых геодезических измерений (определений)	0.10	$Mt=\sqrt{(0.07^2+0.07^2)}=0.10$

н194У	–	–	455241.72	1233685.61	Метод спутниковых геодезических измерений (определений)	0.10	$Mt = \sqrt{(0.07^2 + 0.07^2)} = 0.10$
н195У	–	–	455232.80	1233685.63	Метод спутниковых геодезических измерений (определений)	0.10	$Mt = \sqrt{(0.07^2 + 0.07^2)} = 0.10$
н180У	–	–	455233.04	1233678.20	Метод спутниковых геодезических измерений (определений)	0.10	$Mt = \sqrt{(0.07^2 + 0.07^2)} = 0.10$

2. Сведения о частях границ уточняемого земельного участка с кадастровым номером 40:24:160414:39

Обозначение части границ		Горизонтальное проложение (S), м	Описание прохождения части границ	Отметка о наличии земельного спора о местоположении границ земельного участка
от т.	до т.			
1	2	3	4	5
н180У	н181У	10.76	–	–
н181У	н126У	12.91	–	–
н126У	н125У	15.55	–	–
н125У	н81У	2.12	–	–
н81У	н80У	32.03	–	–
н80У	н77У	1.95	–	–
н77У	н78У	18.64	–	–
н78У	н182У	9.53	–	–
н182У	н183У	4.05	–	–
н183У	н184У	1.33	–	–
н184У	н185У	13.50	–	–
н185У	н186У	15.67	–	–
н186У	н187У	3.72	–	–
н187У	н188У	2.64	–	–
н188У	н189У	5.96	–	–
н189У	н190У	4.64	–	–
н190У	н191У	2.57	–	–
н191У	н192У	2.38	–	–
н192У	н193У	2.16	–	–
н193У	н194У	4.97	–	–
н194У	н195У	8.92	–	–
н195У	н180У	7.43	–	–

3. Общие сведения об уточняемом земельном участке с кадастровым номером 40:24:160414:39

№ п/п	Наименование характеристики земельного участка	Значение характеристики
1	2	3
1	Адрес земельного участка	Калужская обл, Юхновский р-н, Юхнов г, Пролетарский пер, 6 д
	Местоположение земельного участка (при отсутствии присвоенного адреса)	–
	Дополнительные сведения о местоположении земельного участка	–
2	Площадь земельного участка ± величина погрешности определения площади ($P \pm \Delta P$), м ²	1779 кв.м ± 8.51 кв.м
3	Формула, примененная для расчета предельной допустимой погрешности определения площади земельного участка (ΔP), м ²	$\Delta P = 2 * 0.10 * \sqrt{1779 * \sqrt{(1 + 1.21^2)/(2 * 1.21)}} = 8.51$
4	Площадь земельного участка согласно сведениям Единого государственного реестра недвижимости ($P_{\text{кад}}$), м ²	1614
5	Оценка расхождения P и $P_{\text{кад}}$ ($P - P_{\text{кад}}$), м ²	165 кв.м
6	Предельный минимальный и максимальный размеры земельного участка ($P_{\text{мин}}$ и $P_{\text{макс}}$), м ²	–
7	Кадастровый или иной номер (обозначение) здания, сооружения, объекта незавершенного строительства, расположенного на земельном участке	–
8	Иные сведения	–

Сведения об уточняемых земельных участках

1. Сведения о характерных точках границы уточняемого земельного участка с кадастровым номером 40:24:160414:43

Зона № МСК-40, зона 1

Обозначение характерных точек границ	Существующие координаты, м		Уточненные координаты, м		Метод определения координат	Средняя квадратическа я погрешность определения координат характерной точки (Mt), м	Формулы, примененные для расчета средней квадратической погрешности определения координат характерной точки (Mt), м
	X	Y	X	Y			
1	2	3	4	5	6	7	8
н246У	–	–	455364.04	1233693.26	Метод спутниковых геодезических измерений (определений)	0.10	$Mt = \sqrt{(0.07^2 + 0.07^2)} = 0.10$
н247У	–	–	455364.92	1233718.88	Метод спутниковых геодезических измерений (определений)	0.10	$Mt = \sqrt{(0.07^2 + 0.07^2)} = 0.10$
н94У	–	–	455362.56	1233716.78	Метод спутниковых геодезических измерений (определений)	0.10	$Mt = \sqrt{(0.07^2 + 0.07^2)} = 0.10$
н93У	–	–	455361.59	1233716.29	Метод спутниковых геодезических измерений (определений)	0.10	$Mt = \sqrt{(0.07^2 + 0.07^2)} = 0.10$
н92У	–	–	455358.90	1233715.79	Метод спутниковых геодезических измерений (определений)	0.10	$Mt = \sqrt{(0.07^2 + 0.07^2)} = 0.10$
н90У	–	–	455352.47	1233715.27	Метод спутниковых геодезических измерений (определений)	0.10	$Mt = \sqrt{(0.07^2 + 0.07^2)} = 0.10$
н89У	–	–	455349.89	1233715.34	Метод спутниковых геодезических измерений (определений)	0.10	$Mt = \sqrt{(0.07^2 + 0.07^2)} = 0.10$
н163У	–	–	455350.14	1233722.33	Метод спутниковых геодезических измерений (определений)	0.10	$Mt = \sqrt{(0.07^2 + 0.07^2)} = 0.10$
н166У	–	–	455341.56	1233722.56	Метод спутниковых геодезических измерений (определений)	0.10	$Mt = \sqrt{(0.07^2 + 0.07^2)} = 0.10$
н153У	–	–	455328.55	1233724.51	Метод спутниковых геодезических измерений (определений)	0.10	$Mt = \sqrt{(0.07^2 + 0.07^2)} = 0.10$
н137У	–	–	455306.25	1233724.72	Метод спутниковых геодезических измерений (определений)	0.10	$Mt = \sqrt{(0.07^2 + 0.07^2)} = 0.10$
н136У	–	–	455305.94	1233717.24	Метод спутниковых геодезических измерений (определений)	0.10	$Mt = \sqrt{(0.07^2 + 0.07^2)} = 0.10$
н248У	–	–	455305.52	1233705.11	Метод спутниковых геодезических	0.10	$Mt = \sqrt{(0.07^2 + 0.07^2)} = 0.10$

					измерений (определений)		
н249У	–	–	455328.20	1233698.40	Метод спутниковых геодезических измерений (определений)	0.10	$Mt = \sqrt{(0.07^2 + 0.07^2)} = 0.10$
н250У	–	–	455337.42	1233695.90	Метод спутниковых геодезических измерений (определений)	0.10	$Mt = \sqrt{(0.07^2 + 0.07^2)} = 0.10$
н251У	–	–	455356.29	1233693.24	Метод спутниковых геодезических измерений (определений)	0.10	$Mt = \sqrt{(0.07^2 + 0.07^2)} = 0.10$
н246У	–	–	455364.04	1233693.26	Метод спутниковых геодезических измерений (определений)	0.10	$Mt = \sqrt{(0.07^2 + 0.07^2)} = 0.10$

2. Сведения о частях границ уточняемого земельного участка с кадастровым номером 40:24:160414:43

Обозначение части границ		Горизонтальное положение (S), м	Описание прохождения части границ	Отметка о наличии земельного спора о местоположении границ земельного участка
от т.	до т.			
1	2	3	4	5
н246У	н247У	25.64	–	–
н247У	н94У	3.16	–	–
н94У	н93У	1.09	–	–
н93У	н92У	2.74	–	–
н92У	н90У	6.45	–	–
н90У	н89У	2.58	–	–
н89У	н163У	6.99	–	–
н163У	н166У	8.58	–	–
н166У	н153У	13.16	–	–
н153У	н137У	22.30	–	–
н137У	н136У	7.49	–	–
н136У	н248У	12.14	–	–
н248У	н249У	23.65	–	–
н249У	н250У	9.55	–	–
н250У	н251У	19.06	–	–
н251У	н246У	7.75	–	–

3. Общие сведения об уточняемом земельном участке с кадастровым номером 40:24:160414:43

№ п/п	Наименование характеристики земельного участка	Значение характеристики
1	2	3
1	Адрес земельного участка	Калужская обл, Юхновский р-н, Юхнов г, Бебеля ул
	Местоположение земельного участка (при отсутствии присвоенного адреса)	–
	Дополнительные сведения о местоположении земельного участка	–
2	Площадь земельного участка ± величина погрешности определения площади ($P \pm \Delta P$), м ²	1431 кв.м ± 8.32 кв.м
3	Формула, примененная для расчета предельной допустимой погрешности определения площади земельного участка (ΔP), м ²	$\Delta P = 2 * 0.10 * \sqrt{1431} * \sqrt{((1 + 1.89^2)/(2 * 1.89))} = 8.32$
4	Площадь земельного участка согласно сведениям Единого государственного реестра недвижимости ($P_{\text{кад}}$), м ²	1443
5	Оценка расхождения P и $P_{\text{кад}}$ ($P - P_{\text{кад}}$), м ²	12 кв.м
6	Предельный минимальный и максимальный размеры земельного участка ($P_{\text{мин}}$ и $P_{\text{макс}}$), м ²	–
7	Кадастровый или иной номер (обозначение) здания, сооружения, объекта незавершенного строительства, расположенного на земельном участке	–
8	Иные сведения	–

Сведения об уточняемых земельных участках

1. Сведения о характерных точках границы уточняемого земельного участка с кадастровым номером 40:24:160414:44

Зона № МСК-40, зона 1

Обозначение характерных точек границ	Существующие координаты, м		Уточненные координаты, м		Метод определения координат	Средняя квадратическая погрешность определения координат характерной точки (Mt), м	Формулы, примененные для расчета средней квадратической погрешности определения координат характерной точки (Mt), м
	X	Y	X	Y			
1	2	3	4	5	6	7	8
н252У	–	–	455326.59	1233682.65	Метод спутниковых геодезических измерений (определений)	0.10	$Mt = \sqrt{(0.07^2 + 0.07^2)} = 0.10$
н243У	–	–	455327.07	1233692.50	Метод спутниковых геодезических измерений (определений)	0.10	$Mt = \sqrt{(0.07^2 + 0.07^2)} = 0.10$
н253У	–	–	455326.49	1233694.04	Метод спутниковых геодезических измерений (определений)	0.10	$Mt = \sqrt{(0.07^2 + 0.07^2)} = 0.10$
н254У	–	–	455319.12	1233695.71	Метод спутниковых геодезических измерений (определений)	0.10	$Mt = \sqrt{(0.07^2 + 0.07^2)} = 0.10$
н255У	–	–	455311.07	1233696.76	Метод спутниковых геодезических измерений (определений)	0.10	$Mt = \sqrt{(0.07^2 + 0.07^2)} = 0.10$
н256У	–	–	455311.04	1233695.37	Метод спутниковых геодезических измерений (определений)	0.10	$Mt = \sqrt{(0.07^2 + 0.07^2)} = 0.10$
н257У	–	–	455308.69	1233695.54	Метод спутниковых геодезических измерений (определений)	0.10	$Mt = \sqrt{(0.07^2 + 0.07^2)} = 0.10$
н258У	–	–	455307.06	1233688.14	Метод спутниковых геодезических измерений (определений)	0.10	$Mt = \sqrt{(0.07^2 + 0.07^2)} = 0.10$
н259У	–	–	455309.27	1233687.78	Метод спутниковых геодезических измерений (определений)	0.10	$Mt = \sqrt{(0.07^2 + 0.07^2)} = 0.10$
н260У	–	–	455313.11	1233683.37	Метод спутниковых геодезических измерений (определений)	0.10	$Mt = \sqrt{(0.07^2 + 0.07^2)} = 0.10$
н252У	–	–	455326.59	1233682.65	Метод спутниковых геодезических измерений (определений)	0.10	$Mt = \sqrt{(0.07^2 + 0.07^2)} = 0.10$

2. Сведения о частях границ уточняемого земельного участка с кадастровым номером 40:24:160414:44

Обозначение части границ		Горизонтальное положение (S), м	Описание прохождения части границ	Отметка о наличии земельного спора о местоположении границ земельного участка
от т.	до т.			
1	2	3	4	5
н252У	н243У	9.86	–	–
н243У	н253У	1.65	–	–

н253У	н254У	7.56	–	–
н254У	н255У	8.12	–	–
н255У	н256У	1.39	–	–
н256У	н257У	2.36	–	–
н257У	н258У	7.58	–	–
н258У	н259У	2.24	–	–
н259У	н260У	5.85	–	–
н260У	н252У	13.50	–	–

3. Общие сведения об уточняемом земельном участке с кадастровым номером 40:24:160414:44

№ п/п	Наименование характеристики земельного участка	Значение характеристики
1	2	3
1	Адрес земельного участка	Калужская обл, Юхновский р-н, Юхнов г, Ленина ул
	Местоположение земельного участка (при отсутствии присвоенного адреса)	–
	Дополнительные сведения о местоположении земельного участка	–
2	Площадь земельного участка ± величина погрешности определения площади ($P \pm \Delta P$), м ²	221 кв.м ± 3.06 кв.м
3	Формула, примененная для расчета предельной допустимой погрешности определения площади земельного участка (ΔP), м ²	$\Delta P = 2 * 0.10 * \sqrt{221 * \sqrt{(1 + 1.42^2)/(2 * 1.42)}} = 3.06$
4	Площадь земельного участка согласно сведениям Единого государственного реестра недвижимости ($P_{\text{кад}}$), м ²	221
5	Оценка расхождения P и $P_{\text{кад}}$ ($P - P_{\text{кад}}$), м ²	0 кв.м
6	Предельный минимальный и максимальный размеры земельного участка ($P_{\text{мин}}$ и $P_{\text{макс}}$), м ²	–
7	Кадастровый или иной номер (обозначение) здания, сооружения, объекта незавершенного строительства, расположенного на земельном участке	–
8	Иные сведения	–

Сведения об уточняемых земельных участках

1. Сведения о характерных точках границы уточняемого земельного участка с кадастровым номером 40:24:160414:45

Зона № МСК-40, зона 1

Обозначение характерных точек границ	Существующие координаты, м		Уточненные координаты, м		Метод определения координат	Средняя квадратическая погрешность определения координат характерной точки (Mt), м	Формулы, примененные для расчета средней квадратической погрешности определения координат характерной точки (Mt), м
	X	Y	X	Y			
1	2	3	4	5	6	7	8
н79У	–	–	455302.53	1233674.98	Метод спутниковых геодезических измерений (определений)	0.10	$Mt = \sqrt{(0.07^2 + 0.07^2)} = 0.10$
н261У	–	–	455302.52	1233682.73	Метод спутниковых геодезических измерений (определений)	0.10	$Mt = \sqrt{(0.07^2 + 0.07^2)} = 0.10$
н262У	–	–	455282.93	1233683.72	Метод спутниковых геодезических измерений (определений)	0.10	$Mt = \sqrt{(0.07^2 + 0.07^2)} = 0.10$
н78У	–	–	455283.00	1233677.10	Метод спутниковых геодезических измерений (определений)	0.10	$Mt = \sqrt{(0.07^2 + 0.07^2)} = 0.10$
н79У	–	–	455302.53	1233674.98	Метод спутниковых геодезических измерений (определений)	0.10	$Mt = \sqrt{(0.07^2 + 0.07^2)} = 0.10$

2. Сведения о частях границ уточняемого земельного участка с кадастровым номером 40:24:160414:45

Обозначение части границ	Горизонтальное положение (S), м	Описание прохождения части границ	Отметка о наличии земельного спора о местоположении границ земельного участка
--------------------------	---------------------------------	-----------------------------------	---

от т.	до т.			
1	2	3	4	5
н79У	н261У	7.75	–	–
н261У	н262У	19.61	–	–
н262У	н78У	6.62	–	–
н78У	н79У	19.64	–	–

3. Общие сведения об уточняемом земельном участке с кадастровым номером 40:24:160414:45

№ п/п	Наименование характеристики земельного участка	Значение характеристики
1	2	3
1	Адрес земельного участка	Калужская обл, Юхновский р-н, Юхнов г, Ленина ул, 1 д
	Местоположение земельного участка (при отсутствии присвоенного адреса)	–
	Дополнительные сведения о местоположении земельного участка	–
2	Площадь земельного участка ± величина погрешности определения площади ($P \pm \Delta P$), м ²	140 кв.м ± 2.74 кв.м
3	Формула, примененная для расчета предельной допустимой погрешности определения площади земельного участка (ΔP), м ²	$\Delta P = 2 * 0.10 * \sqrt{140 * \sqrt{((1 + 2.24^2)/(2 * 2.24))}} = 2.74$
4	Площадь земельного участка согласно сведениям Единого государственного реестра недвижимости ($P_{\text{ед}}$), м ²	140
5	Оценка расхождения P и $P_{\text{ед}}$ ($P - P_{\text{ед}}$), м ²	0 кв.м
6	Предельный минимальный и максимальный размеры земельного участка ($P_{\text{мин}}$ и $P_{\text{макс}}$), м ²	–
7	Кадастровый или иной номер (обозначение) здания, сооружения, объекта незавершенного строительства, расположенного на земельном участке	–
8	Иные сведения	–

Сведения об уточняемых земельных участках

**1. Сведения о характерных точках границы уточняемого земельного участка с кадастровым номером 40:24:160414:54
Зона № МСК-40, зона 1**

Обозначение характерных точек границ	Существующие координаты, м		Уточненные координаты, м		Метод определения координат	Средняя квадратическая погрешность определения координат характерной точки (Mt), м	Формулы, примененные для расчета средней квадратической погрешности определения координат характерной точки (Mt), м
	X	Y	X	Y			
1	2	3	4	5	6	7	8
н232У	–	–	455325.62	1233606.43	Метод спутниковых геодезических измерений (определений)	0.10	$Mt = \sqrt{(0.07^2 + 0.07^2)} = 0.10$
н231У	–	–	455325.41	1233615.74	Метод спутниковых геодезических измерений (определений)	0.10	$Mt = \sqrt{(0.07^2 + 0.07^2)} = 0.10$
н230У	–	–	455326.34	1233619.12	Метод спутниковых геодезических измерений (определений)	0.10	$Mt = \sqrt{(0.07^2 + 0.07^2)} = 0.10$
н229У	–	–	455326.60	1233623.79	Метод спутниковых геодезических измерений (определений)	0.10	$Mt = \sqrt{(0.07^2 + 0.07^2)} = 0.10$
н228У	–	–	455326.60	1233633.96	Метод спутниковых геодезических измерений (определений)	0.10	$Mt = \sqrt{(0.07^2 + 0.07^2)} = 0.10$
н227У	–	–	455326.60	1233639.85	Метод спутниковых геодезических измерений (определений)	0.10	$Mt = \sqrt{(0.07^2 + 0.07^2)} = 0.10$

н235У	–	–	455326.50	1233650.47	Метод спутниковых геодезических измерений (определений)	0.10	$M_t = \sqrt{(0.07^2 + 0.07^2)} = 0.10$
н236У	–	–	455315.75	1233650.71	Метод спутниковых геодезических измерений (определений)	0.10	$M_t = \sqrt{(0.07^2 + 0.07^2)} = 0.10$
н237У	–	–	455312.67	1233650.81	Метод спутниковых геодезических измерений (определений)	0.10	$M_t = \sqrt{(0.07^2 + 0.07^2)} = 0.10$
н238У	–	–	455312.28	1233621.99	Метод спутниковых геодезических измерений (определений)	0.10	$M_t = \sqrt{(0.07^2 + 0.07^2)} = 0.10$
н239У	–	–	455316.69	1233622.17	Метод спутниковых геодезических измерений (определений)	0.10	$M_t = \sqrt{(0.07^2 + 0.07^2)} = 0.10$
н240У	–	–	455317.31	1233606.30	Метод спутниковых геодезических измерений (определений)	0.10	$M_t = \sqrt{(0.07^2 + 0.07^2)} = 0.10$
н232У	–	–	455325.62	1233606.43	Метод спутниковых геодезических измерений (определений)	0.10	$M_t = \sqrt{(0.07^2 + 0.07^2)} = 0.10$

2. Сведения о частях границ уточняемого земельного участка с кадастровым номером 40:24:160414:54

Обозначение части границ		Горизонтальное положение (S), м	Описание прохождения части границ	Отметка о наличии земельного спора о местоположении границ земельного участка
от т.	до т.			
1	2	3	4	5
н232У	н231У	9.31	–	–
н231У	н230У	3.51	–	–
н230У	н229У	4.68	–	–
н229У	н228У	10.17	–	–
н228У	н227У	5.89	–	–
н227У	н235У	10.62	–	–
н235У	н236У	10.75	–	–
н236У	н237У	3.08	–	–
н237У	н238У	28.82	–	–
н238У	н239У	4.41	–	–
н239У	н240У	15.88	–	–
н240У	н232У	8.31	–	–

3. Общие сведения об уточняемом земельном участке с кадастровым номером 40:24:160414:54

№ п/п	Наименование характеристики земельного участка	Значение характеристики
1	2	3
1	Адрес земельного участка	Калужская обл, Юхновский р-н, Юхнов г, Ленина ул, 39 д
	Местоположение земельного участка (при отсутствии присвоенного адреса)	–
	Дополнительные сведения о местоположении земельного участка	–
2	Площадь земельного участка ± величина погрешности определения площади ($P \pm \Delta P$), м ²	540 кв.м ± 6.09 кв.м
3	Формула, примененная для расчета предельной допустимой погрешности определения площади земельного участка (ΔP), м ²	$\Delta P = 2 * 0.10 * \sqrt{540 * \sqrt{(1 + 3.11^2)/(2 * 3.11)}} = 6.09$
4	Площадь земельного участка согласно сведениям Единого государственного реестра недвижимости ($P_{\text{кад}}$), м ²	500
5	Оценка расхождения P и $P_{\text{кад}}$ ($P - P_{\text{кад}}$), м ²	40 кв.м
6	Предельный минимальный и максимальный размеры земельного участка ($P_{\text{мин}}$ и $P_{\text{макс}}$), м ²	–
7	Кадастровый или иной номер (обозначение) здания, сооружения, объекта незавершенного строительства, расположенного на земельном участке	–
8	Иные сведения	–

Сведения об уточняемых земельных участках

1. Сведения о характерных точках границы уточняемого земельного участка с кадастровым номером 40:24:160508:27
Зона № МСК-40, зона 1

Обозначение характерных точек границ	Существующие координаты, м		Уточненные координаты, м		Метод определения координат	Средняя квадратическая погрешность определения координат характерной точки (Mt), м	Формулы, примененные для расчета средней квадратической погрешности определения координат характерной точки (Mt), м
	X	Y	X	Y			
1	2	3	4	5	6	7	8
н100У	–	–	455376.29	1233651.46	Метод спутниковых геодезических измерений (определений)	0.10	$Mt = \sqrt{(0.07^2 + 0.07^2)} = 0.10$
н101У	–	–	455376.35	1233646.56	Метод спутниковых геодезических измерений (определений)	0.10	$Mt = \sqrt{(0.07^2 + 0.07^2)} = 0.10$
н102У	–	–	455390.71	1233646.80	Метод спутниковых геодезических измерений (определений)	0.10	$Mt = \sqrt{(0.07^2 + 0.07^2)} = 0.10$
н58У	–	–	455390.96	1233641.42	Метод спутниковых геодезических измерений (определений)	0.10	$Mt = \sqrt{(0.07^2 + 0.07^2)} = 0.10$
н55У	–	–	455398.53	1233642.29	Метод спутниковых геодезических измерений (определений)	0.10	$Mt = \sqrt{(0.07^2 + 0.07^2)} = 0.10$
н54У	–	–	455397.85	1233648.96	Метод спутниковых геодезических измерений (определений)	0.10	$Mt = \sqrt{(0.07^2 + 0.07^2)} = 0.10$
н53У	–	–	455402.69	1233649.45	Метод спутниковых геодезических измерений (определений)	0.10	$Mt = \sqrt{(0.07^2 + 0.07^2)} = 0.10$
н52У	–	–	455418.75	1233649.50	Метод спутниковых геодезических измерений (определений)	0.10	$Mt = \sqrt{(0.07^2 + 0.07^2)} = 0.10$
н51У	–	–	455418.89	1233649.99	Метод спутниковых геодезических измерений (определений)	0.10	$Mt = \sqrt{(0.07^2 + 0.07^2)} = 0.10$
н50У	–	–	455424.01	1233650.31	Метод спутниковых геодезических измерений (определений)	0.10	$Mt = \sqrt{(0.07^2 + 0.07^2)} = 0.10$
н103У	–	–	455424.03	1233649.31	Метод спутниковых геодезических измерений (определений)	0.10	$Mt = \sqrt{(0.07^2 + 0.07^2)} = 0.10$
н48У	–	–	455430.49	1233649.42	Метод спутниковых геодезических измерений (определений)	0.10	$Mt = \sqrt{(0.07^2 + 0.07^2)} = 0.10$

н104У	–	–	455430.99	1233649.48	Метод спутниковых геодезических измерений (определений)	0.10	$Mt=\sqrt{(0.07^2+0.07^2)}=0.10$
н105У	–	–	455431.13	1233654.92	Метод спутниковых геодезических измерений (определений)	0.10	$Mt=\sqrt{(0.07^2+0.07^2)}=0.10$
н106У	–	–	455431.08	1233664.77	Метод спутниковых геодезических измерений (определений)	0.10	$Mt=\sqrt{(0.07^2+0.07^2)}=0.10$
н107У	–	–	455430.24	1233664.77	Метод спутниковых геодезических измерений (определений)	0.10	$Mt=\sqrt{(0.07^2+0.07^2)}=0.10$
н17У	–	–	455430.05	1233668.56	Метод спутниковых геодезических измерений (определений)	0.10	$Mt=\sqrt{(0.07^2+0.07^2)}=0.10$
н27У	–	–	455415.85	1233669.27	Метод спутниковых геодезических измерений (определений)	0.10	$Mt=\sqrt{(0.07^2+0.07^2)}=0.10$
н108У	–	–	455415.82	1233670.16	Метод спутниковых геодезических измерений (определений)	0.10	$Mt=\sqrt{(0.07^2+0.07^2)}=0.10$
н25У	–	–	455406.68	1233669.90	Метод спутниковых геодезических измерений (определений)	0.10	$Mt=\sqrt{(0.07^2+0.07^2)}=0.10$
н109У	–	–	455391.96	1233671.16	Метод спутниковых геодезических измерений (определений)	0.10	$Mt=\sqrt{(0.07^2+0.07^2)}=0.10$
н110У	–	–	455378.79	1233672.25	Метод спутниковых геодезических измерений (определений)	0.10	$Mt=\sqrt{(0.07^2+0.07^2)}=0.10$
н111У	–	–	455375.10	1233672.32	Метод спутниковых геодезических измерений (определений)	0.10	$Mt=\sqrt{(0.07^2+0.07^2)}=0.10$
н100У	–	–	455376.29	1233651.46	Метод спутниковых геодезических измерений (определений)	0.10	$Mt=\sqrt{(0.07^2+0.07^2)}=0.10$

2. Сведения о частях границ уточняемого земельного участка с кадастровым номером 40:24:160508:27

Обозначение части границ		Горизонтальное проложение (S), м	Описание прохождения части границ	Отметка о наличии земельного спора о местоположении границ земельного участка
от т.	до т.			
1	2	3	4	5
н100У	н101У	4.90	–	–
н101У	н102У	14.36	–	–
н102У	н58У	5.39	–	–
н58У	н55У	7.62	–	–
н55У	н54У	6.70	–	–
н54У	н53У	4.86	–	–
н53У	н52У	16.06	–	–
н52У	н51У	0.51	–	–
н51У	н50У	5.13	–	–
н50У	н103У	1.00	–	–
н103У	н48У	6.46	–	–

н48У	н104У	0.50	–	–
н104У	н105У	5.44	–	–
н105У	н106У	9.85	–	–
н106У	н107У	0.84	–	–
н107У	н17У	3.79	–	–
н17У	н27У	14.22	–	–
н27У	н108У	0.89	–	–
н108У	н25У	9.14	–	–
н25У	н109У	14.77	–	–
н109У	н110У	13.22	–	–
н110У	н111У	3.69	–	–
н111У	н100У	20.89	–	–

3. Общие сведения об уточняемом земельном участке с кадастровым номером 40:24:160508:27

№ п/п	Наименование характеристики земельного участка	Значение характеристики
1	2	3
1	Адрес земельного участка	Калужская обл, Юхновский р-н, Юхнов г, Советский пер, 5 д
	Местоположение земельного участка (при отсутствии присвоенного адреса)	–
	Дополнительные сведения о местоположении земельного участка	–
2	Площадь земельного участка ± величина погрешности определения площади ($P \pm \Delta P$), м ²	1248 кв.м ± 7.68 кв.м
3	Формула, примененная для расчета предельной допустимой погрешности определения площади земельного участка (ΔP), м ²	$\Delta P = 2 * 0.10 * \sqrt{1248 * \sqrt{(1 + 1.81^2)/(2 * 1.81)}} = 7.68$
4	Площадь земельного участка согласно сведениям Единого государственного реестра недвижимости ($P_{\text{кад}}$), м ²	1573
5	Оценка расхождения P и $P_{\text{кад}}$ ($P - P_{\text{кад}}$), м ²	325 кв.м
6	Предельный минимальный и максимальный размеры земельного участка ($P_{\text{мин}}$ и $P_{\text{макс}}$), м ²	–
7	Кадастровый или иной номер (обозначение) здания, сооружения, объекта незавершенного строительства, расположенного на земельном участке	–
8	Иные сведения	–

Сведения об уточняемых земельных участках, необходимые для исправления реестровых ошибок в сведениях о местоположении их границ

1. Сведения о характерных точках границы уточняемого земельного участка с кадастровым номером 40:24:160414:2

Зона № МСК-40, зона 1

Обозначение характерных точек границ	Существующие координаты, м		Уточненные координаты, м		Метод определения координат	Средняя квадратическая погрешность определения координат характерной точки (M_t), м	Формулы, примененные для расчета средней квадратической погрешности определения координат характерной точки (M_t), м
	X	Y	X	Y			
1	2	3	4	5	6	7	8
н1У	–	–	455283.93	1233604.03	Метод спутниковых геодезических измерений (определений)	0.10	$M_t = \sqrt{(0.07^2 + 0.07^2)} = 0.10$
н2У	–	–	455282.58	1233633.31	Метод спутниковых геодезических измерений (определений)	0.10	$M_t = \sqrt{(0.07^2 + 0.07^2)} = 0.10$
н3У	–	–	455282.32	1233637.29	Метод спутниковых геодезических измерений (определений)	0.10	$M_t = \sqrt{(0.07^2 + 0.07^2)} = 0.10$
н4У	–	–	455251.68	1233635.69	Метод спутниковых геодезических измерений (определений)	0.10	$M_t = \sqrt{(0.07^2 + 0.07^2)} = 0.10$
н5У	–	–	455254.25	1233603.64	Метод спутниковых геодезических измерений (определений)	0.10	$M_t = \sqrt{(0.07^2 + 0.07^2)} = 0.10$

					измерений (определений)		
н1У	–	–	455283.93	1233604.03	Метод спутниковых геодезических измерений (определений)	0.10	$M_t = \sqrt{(0.07^2 + 0.07^2)} = 0.10$

2. Сведения о частях границ уточняемого земельного участка с кадастровым номером 40:24:160414:2

Обозначение части границ		Горизонтальное проложение (S), м	Описание прохождения части границ	Отметка о наличии земельного спора о местоположении границ земельного участка
от т.	до т.			
1	2	3	4	5
н1У	н2У	29.31	–	–
н2У	н3У	3.99	–	–
н3У	н4У	30.68	–	–
н4У	н5У	32.15	–	–
н5У	н1У	29.68	–	–

3. Характеристики уточняемого земельного участка с кадастровым номером 40:24:160414:2

№ п/п	Наименование характеристики	Значение характеристики
1	2	3
1	Площадь земельного участка ± величина погрешности определения площади ($P \pm \Delta P$), м ²	988 кв.м ± 6.29 кв.м
2	Формула, примененная для расчета предельной допустимой погрешности определения площади земельного участка (ΔP), м ²	$\Delta P = 2 * 0.10 * \sqrt{988 * \sqrt{(1 + 1.04^2)/(2 * 1.04)}} = 6.29$
3	Иные сведения	–

Сведения об уточняемых земельных участках, необходимые для исправления реестровых ошибок в сведениях о местоположении их границ

1. Сведения о характерных точках границы уточняемого земельного участка с кадастровым номером 40:24:160414:3

Зона № МСК-40, зона 1

Обозначение характерных точек границ	Существующие координаты, м		Уточненные координаты, м		Метод определения координат	Средняя квадратическая погрешность определения координат характерной точки (M), м	Формулы, примененные для расчета средней квадратической погрешности определения координат характерной точки (M), м
	X	Y	X	Y			
1	2	3	4	5	6	7	8
н6У	–	–	455293.03	1233603.33	Метод спутниковых геодезических измерений (определений)	0.10	$M_t = \sqrt{(0.07^2 + 0.07^2)} = 0.10$
н7У	–	–	455303.76	1233603.48	Метод спутниковых геодезических измерений (определений)	0.10	$M_t = \sqrt{(0.07^2 + 0.07^2)} = 0.10$
н8У	–	–	455308.37	1233603.55	Метод спутниковых геодезических измерений (определений)	0.10	$M_t = \sqrt{(0.07^2 + 0.07^2)} = 0.10$
н9У	–	–	455307.83	1233619.74	Метод спутниковых геодезических измерений (определений)	0.10	$M_t = \sqrt{(0.07^2 + 0.07^2)} = 0.10$
н10У	–	–	455307.32	1233629.44	Метод спутниковых геодезических измерений (определений)	0.10	$M_t = \sqrt{(0.07^2 + 0.07^2)} = 0.10$
н11У	–	–	455307.33	1233629.94	Метод спутниковых геодезических измерений (определений)	0.10	$M_t = \sqrt{(0.07^2 + 0.07^2)} = 0.10$
н12У	–	–	455302.28	1233629.77	Метод спутниковых	0.10	$M_t = \sqrt{(0.07^2 + 0.07^2)} = 0.10$

					геодезических измерений (определений)		
н13У	–	–	455302.37	1233647.43	Метод спутниковых геодезических измерений (определений)	0.10	$Mt = \sqrt{(0.07^2 + 0.07^2)} = 0.10$
н14У	–	–	455282.04	1233647.30	Метод спутниковых геодезических измерений (определений)	0.10	$Mt = \sqrt{(0.07^2 + 0.07^2)} = 0.10$
н3У	–	–	455282.32	1233637.29	Метод спутниковых геодезических измерений (определений)	0.10	$Mt = \sqrt{(0.07^2 + 0.07^2)} = 0.10$
н2У	–	–	455282.58	1233633.31	Метод спутниковых геодезических измерений (определений)	0.10	$Mt = \sqrt{(0.07^2 + 0.07^2)} = 0.10$
н15У	–	–	455283.95	1233603.85	Метод спутниковых геодезических измерений (определений)	0.10	$Mt = \sqrt{(0.07^2 + 0.07^2)} = 0.10$
н16У	–	–	455293.04	1233603.88	Метод спутниковых геодезических измерений (определений)	0.10	$Mt = \sqrt{(0.07^2 + 0.07^2)} = 0.10$
н6У	–	–	455293.03	1233603.33	Метод спутниковых геодезических измерений (определений)	0.10	$Mt = \sqrt{(0.07^2 + 0.07^2)} = 0.10$

2. Сведения о частях границ уточняемого земельного участка с кадастровым номером 40:24:160414:3

Обозначение части границ		Горизонтальное проложение (S), м	Описание прохождения части границ	Отметка о наличии земельного спора о местоположении границ земельного участка
от т.	до т.			
1	2	3	4	5
н6У	н7У	10.73	–	–
н7У	н8У	4.61	–	–
н8У	н9У	16.20	–	–
н9У	н10У	9.71	–	–
н10У	н11У	0.50	–	–
н11У	н12У	5.05	–	–
н12У	н13У	17.66	–	–
н13У	н14У	20.33	–	–
н14У	н3У	10.01	–	–
н3У	н2У	3.99	–	–
н2У	н15У	29.49	–	–
н15У	н16У	9.09	–	–
н16У	н6У	0.55	–	–

3. Характеристики уточняемого земельного участка с кадастровым номером 40:24:160414:3

№ п/п	Наименование характеристики	Значение характеристики
1	2	3
1	Площадь земельного участка ± величина погрешности определения площади ($P \pm \Delta P$), м ²	994 кв.м ± 6.72 кв.м
2	Формула, примененная для расчета предельной допустимой погрешности определения площади земельного участка (ΔP), м ²	$\Delta P = 2 * 0.10 * \sqrt{994 * \sqrt{(1 + 1.67^2)/(2 * 1.67)}} = 6.72$
3	Иные сведения	–

Сведения об уточняемых земельных участках, необходимые для исправления реестровых ошибок в сведениях о местоположении их границ

1. Сведения о характерных точках границы уточняемого земельного участка с кадастровым номером 40:24:160414:7

Зона № МСК-40, зона 1

Обозначение характерных точек границ	Существующие координаты, м		Уточненные координаты, м		Метод определения координат	Средняя квадратическа я погрешность определения координат характерной точки (M), м	Формулы, примененные для расчета средней квадратической погрешности определения координат характерной точки (M), м
	X	Y	X	Y			
1	2	3	4	5	6	7	8
n17У	–	–	455430.05	1233668.56	Метод спутниковых геодезических измерений (определений)	0.10	$M_t = \sqrt{(0.07^2 + 0.07^2)} = 0.10$
n18У	–	–	455430.45	1233683.11	Метод спутниковых геодезических измерений (определений)	0.10	$M_t = \sqrt{(0.07^2 + 0.07^2)} = 0.10$
n19У	–	–	455430.49	1233689.13	Метод спутниковых геодезических измерений (определений)	0.10	$M_t = \sqrt{(0.07^2 + 0.07^2)} = 0.10$
n20У	–	–	455430.16	1233696.90	Метод спутниковых геодезических измерений (определений)	0.10	$M_t = \sqrt{(0.07^2 + 0.07^2)} = 0.10$
n21У	–	–	455422.01	1233696.69	Метод спутниковых геодезических измерений (определений)	0.10	$M_t = \sqrt{(0.07^2 + 0.07^2)} = 0.10$
n22У	–	–	455403.77	1233696.76	Метод спутниковых геодезических измерений (определений)	0.10	$M_t = \sqrt{(0.07^2 + 0.07^2)} = 0.10$
n23У	–	–	455392.88	1233696.70	Метод спутниковых геодезических измерений (определений)	0.10	$M_t = \sqrt{(0.07^2 + 0.07^2)} = 0.10$
n24У	–	–	455391.96	1233671.17	Метод спутниковых геодезических измерений (определений)	0.10	$M_t = \sqrt{(0.07^2 + 0.07^2)} = 0.10$
n25У	–	–	455406.68	1233669.90	Метод спутниковых геодезических измерений (определений)	0.10	$M_t = \sqrt{(0.07^2 + 0.07^2)} = 0.10$
n26У	–	–	455415.83	1233670.16	Метод спутниковых геодезических измерений (определений)	0.10	$M_t = \sqrt{(0.07^2 + 0.07^2)} = 0.10$
n27У	–	–	455415.85	1233669.27	Метод спутниковых геодезических измерений (определений)	0.10	$M_t = \sqrt{(0.07^2 + 0.07^2)} = 0.10$
n17У	–	–	455430.05	1233668.56	Метод спутниковых геодезических измерений (определений)	0.10	$M_t = \sqrt{(0.07^2 + 0.07^2)} = 0.10$

2. Сведения о частях границ уточняемого земельного участка с кадастровым номером 40:24:160414:7

Обозначение части границ	Горизонтальное проложение (S), м	Описание прохождения части границ	Отметка о наличии земельного спора о местоположении границ земельного участка
--------------------------	-------------------------------------	--------------------------------------	--

от т.	до т.			
1	2	3	4	5
н17У	н18У	14.56	–	–
н18У	н19У	6.02	–	–
н19У	н20У	7.78	–	–
н20У	н21У	8.15	–	–
н21У	н22У	18.24	–	–
н22У	н23У	10.89	–	–
н23У	н24У	25.55	–	–
н24У	н25У	14.77	–	–
н25У	н26У	9.15	–	–
н26У	н27У	0.89	–	–
н27У	н17У	14.22	–	–

3. Характеристики уточняемого земельного участка с кадастровым номером 40:24:160414:7

№ п/п	Наименование характеристики	Значение характеристики
1	2	3
1	Площадь земельного участка ± величина погрешности определения площади ($P \pm \Delta P$), м ²	1022 кв.м ± 6.54 кв.м
2	Формула, примененная для расчета предельной допустимой погрешности определения площади земельного участка (ΔP), м ²	$\Delta P = 2 * 0.10 * \sqrt{1022 * \sqrt{(1 + 1.36^2)/(2 * 1.36)}} = 6.54$
3	Иные сведения	–

Сведения об уточняемых земельных участках, необходимые для исправления реестровых ошибок в сведениях о местоположении их границ

1. Сведения о характерных точках границы уточняемого земельного участка с кадастровым номером 40:24:160414:10

Зона № МСК-40, зона 1

Обозначение характерных точек границ	Существующие координаты, м		Уточненные координаты, м		Метод определения координат	Средняя квадратическая погрешность определения координатной точки (M_i), м	Формулы, примененные для расчета средней квадратической погрешности определения координатной точки (M_i), м
	X	Y	X	Y			
1	2	3	4	5	6	7	8
н28У	–	–	455376.55	1233604.26	Метод спутниковых геодезических измерений (определений)	0.10	$M_i = \sqrt{(0.07^2 + 0.07^2)} = 0.10$
н29У	–	–	455382.08	1233604.16	Метод спутниковых геодезических измерений (определений)	0.10	$M_i = \sqrt{(0.07^2 + 0.07^2)} = 0.10$
н30У	–	–	455382.12	1233613.67	Метод спутниковых геодезических измерений (определений)	0.10	$M_i = \sqrt{(0.07^2 + 0.07^2)} = 0.10$
н31У	–	–	455377.34	1233613.75	Метод спутниковых геодезических измерений (определений)	0.10	$M_i = \sqrt{(0.07^2 + 0.07^2)} = 0.10$
н32У	–	–	455376.20	1233640.70	Метод спутниковых геодезических измерений (определений)	0.10	$M_i = \sqrt{(0.07^2 + 0.07^2)} = 0.10$
н33У	–	–	455376.32	1233646.56	Метод спутниковых геодезических измерений (определений)	0.10	$M_i = \sqrt{(0.07^2 + 0.07^2)} = 0.10$
н34У	–	–	455365.49	1233646.66	Метод спутниковых геодезических измерений (определений)	0.10	$M_i = \sqrt{(0.07^2 + 0.07^2)} = 0.10$

н35У	–	–	455365.95	1233639.74	Метод спутниковых геодезических измерений (определений)	0.10	$M_t = \sqrt{(0.07^2 + 0.07^2)} = 0.10$
н36У	–	–	455366.14	1233604.09	Метод спутниковых геодезических измерений (определений)	0.10	$M_t = \sqrt{(0.07^2 + 0.07^2)} = 0.10$
н28У	–	–	455376.55	1233604.26	Метод спутниковых геодезических измерений (определений)	0.10	$M_t = \sqrt{(0.07^2 + 0.07^2)} = 0.10$

2. Сведения о частях границ уточняемого земельного участка с кадастровым номером 40:24:160414:10

Обозначение части границ		Горизонтальное проложение (S), м	Описание прохождения части границ	Отметка о наличии земельного спора о местоположении границ земельного участка
от т.	до т.			
1	2	3	4	5
н28У	н29У	5.53	–	–
н29У	н30У	9.51	–	–
н30У	н31У	4.78	–	–
н31У	н32У	26.97	–	–
н32У	н33У	5.86	–	–
н33У	н34У	10.83	–	–
н34У	н35У	6.94	–	–
н35У	н36У	35.65	–	–
н36У	н28У	10.41	–	–

3. Характеристики уточняемого земельного участка с кадастровым номером 40:24:160414:10

№ п/п	Наименование характеристики	Значение характеристики
1	2	3
1	Площадь земельного участка ± величина погрешности определения площади ($P \pm \Delta P$), м ²	505 кв.м ± 5.46 кв.м
2	Формула, примененная для расчета предельной допустимой погрешности определения площади земельного участка (ΔP), м ²	$\Delta P = 2 * 0.10 * \sqrt{505 * \sqrt{(1 + 2.56^2)/(2 * 2.56)}} = 5.46$
3	Иные сведения	–

Сведения об уточняемых земельных участках, необходимые для исправления реестровых ошибок в сведениях о местоположении их границ

1. Сведения о характерных точках границы уточняемого земельного участка с кадастровым номером 40:24:160414:11

Зона № МСК-40, зона 1

Обозначение характерных точек границ	Существующие координаты, м		Уточненные координаты, м		Метод определения координат	Средняя квадратическая погрешность определения координат характерной точки (M_t), м	Формулы, примененные для расчета средней квадратической погрешности определения координат характерной точки (M_t), м
	X	Y	X	Y			
1	2	3	4	5	6	7	8
н37У	–	–	455393.03	1233604.46	Метод спутниковых геодезических измерений (определений)	0.10	$M_t = \sqrt{(0.07^2 + 0.07^2)} = 0.10$
н38У	–	–	455397.93	1233604.99	Метод спутниковых геодезических измерений (определений)	0.10	$M_t = \sqrt{(0.07^2 + 0.07^2)} = 0.10$
н39У	–	–	455430.68	1233605.22	Метод спутниковых геодезических измерений (определений)	0.10	$M_t = \sqrt{(0.07^2 + 0.07^2)} = 0.10$
н40У	–	–	455430.98	1233613.50	Метод спутниковых геодезических измерений (определений)	0.10	$M_t = \sqrt{(0.07^2 + 0.07^2)} = 0.10$

					измерений (определений)		
н41У	–	–	455431.00	1233619.77	Метод спутниковых геодезических измерений (определений)	0.10	$Mt=\sqrt{(0.07^2+0.07^2)}=0.10$
н42У	–	–	455430.56	1233632.08	Метод спутниковых геодезических измерений (определений)	0.10	$Mt=\sqrt{(0.07^2+0.07^2)}=0.10$
н43У	–	–	455430.63	1233634.78	Метод спутниковых геодезических измерений (определений)	0.10	$Mt=\sqrt{(0.07^2+0.07^2)}=0.10$
н44У	–	–	455430.31	1233639.86	Метод спутниковых геодезических измерений (определений)	0.10	$Mt=\sqrt{(0.07^2+0.07^2)}=0.10$
н45У	–	–	455430.87	1233639.89	Метод спутниковых геодезических измерений (определений)	0.10	$Mt=\sqrt{(0.07^2+0.07^2)}=0.10$
н46У	–	–	455431.00	1233643.27	Метод спутниковых геодезических измерений (определений)	0.10	$Mt=\sqrt{(0.07^2+0.07^2)}=0.10$
н47У	–	–	455430.44	1233643.28	Метод спутниковых геодезических измерений (определений)	0.10	$Mt=\sqrt{(0.07^2+0.07^2)}=0.10$
н48У	–	–	455430.49	1233649.42	Метод спутниковых геодезических измерений (определений)	0.10	$Mt=\sqrt{(0.07^2+0.07^2)}=0.10$
н49У	–	–	455424.05	1233649.31	Метод спутниковых геодезических измерений (определений)	0.10	$Mt=\sqrt{(0.07^2+0.07^2)}=0.10$
н50У	–	–	455424.01	1233650.31	Метод спутниковых геодезических измерений (определений)	0.10	$Mt=\sqrt{(0.07^2+0.07^2)}=0.10$
н51У	–	–	455418.89	1233649.99	Метод спутниковых геодезических измерений (определений)	0.10	$Mt=\sqrt{(0.07^2+0.07^2)}=0.10$
н52У	–	–	455418.75	1233649.50	Метод спутниковых геодезических измерений (определений)	0.10	$Mt=\sqrt{(0.07^2+0.07^2)}=0.10$
н53У	–	–	455402.69	1233649.45	Метод спутниковых геодезических измерений (определений)	0.10	$Mt=\sqrt{(0.07^2+0.07^2)}=0.10$
н54У	–	–	455397.85	1233648.96	Метод спутниковых геодезических измерений (определений)	0.10	$Mt=\sqrt{(0.07^2+0.07^2)}=0.10$
н55У	–	–	455398.53	1233642.29	Метод спутниковых геодезических измерений (определений)	0.10	$Mt=\sqrt{(0.07^2+0.07^2)}=0.10$

н56У	–	–	455394.34	1233641.81	Метод спутниковых геодезических измерений (определений)	0.10	$Mt = \sqrt{(0.07^2 + 0.07^2)} = 0.10$
н57У	–	–	455392.85	1233641.64	Метод спутниковых геодезических измерений (определений)	0.10	$Mt = \sqrt{(0.07^2 + 0.07^2)} = 0.10$
н58У	–	–	455390.96	1233641.42	Метод спутниковых геодезических измерений (определений)	0.10	$Mt = \sqrt{(0.07^2 + 0.07^2)} = 0.10$
н59У	–	–	455391.88	1233621.66	Метод спутниковых геодезических измерений (определений)	0.10	$Mt = \sqrt{(0.07^2 + 0.07^2)} = 0.10$
н60У	–	–	455392.37	1233614.05	Метод спутниковых геодезических измерений (определений)	0.10	$Mt = \sqrt{(0.07^2 + 0.07^2)} = 0.10$
н37У	–	–	455393.03	1233604.46	Метод спутниковых геодезических измерений (определений)	0.10	$Mt = \sqrt{(0.07^2 + 0.07^2)} = 0.10$

2. Сведения о частях границ уточняемого земельного участка с кадастровым номером 40:24:160414:11

Обозначение части границ		Горизонтальное проложение (S), м	Описание прохождения части границ	Отметка о наличии земельного спора о местоположении границ земельного участка
от т.	до т.			
1	2	3	4	5
н37У	н38У	4.93	–	–
н38У	н39У	32.75	–	–
н39У	н40У	8.29	–	–
н40У	н41У	6.27	–	–
н41У	н42У	12.32	–	–
н42У	н43У	2.70	–	–
н43У	н44У	5.09	–	–
н44У	н45У	0.56	–	–
н45У	н46У	3.38	–	–
н46У	н47У	0.56	–	–
н47У	н48У	6.14	–	–
н48У	н49У	6.44	–	–
н49У	н50У	1.00	–	–
н50У	н51У	5.13	–	–
н51У	н52У	0.51	–	–
н52У	н53У	16.06	–	–
н53У	н54У	4.86	–	–
н54У	н55У	6.70	–	–
н55У	н56У	4.22	–	–
н56У	н57У	1.50	–	–
н57У	н58У	1.90	–	–
н58У	н59У	19.78	–	–
н59У	н60У	7.63	–	–
н60У	н37У	9.61	–	–

3. Характеристики уточняемого земельного участка с кадастровым номером 40:24:160414:11

№ п/п	Наименование характеристики	Значение характеристики
1	2	3
1	Площадь земельного участка ± величина погрешности определения площади ($P \pm \Delta P$), м ²	1680 кв.м ± 8.24 кв.м
2	Формула, примененная для расчета предельной допустимой погрешности определения площади земельного участка (ΔP), м ²	$\Delta P = 2 * 0.10 * \sqrt{1680 * \sqrt{((1 + 1.15^2)/(2 * 1.15))}} = 8.24$
3	Иные сведения	–

Сведения об уточняемых земельных участках, необходимые для исправления реестровых ошибок в сведениях о местоположении их границ

<p>1. Сведения о характерных точках границы уточняемого земельного участка с кадастровым номером 40:24:160414:23 Зона № МСК-40, зона 1</p>
--

Обозначение характерных точек границ	Существующие координаты, м		Уточненные координаты, м		Метод определения координат	Средняя квадратическая погрешность определения координат характерной точки (M), м	Формулы, примененные для расчета средней квадратической погрешности определения координат характерной точки (M), м
	X	Y	X	Y			
1	2	3	4	5	6	7	8
н61У	–	–	455232.58	1233723.32	Метод спутниковых геодезических измерений (определений)	0.10	$M_t = \sqrt{(0.07^2 + 0.07^2)} = 0.10$
н62У	–	–	455241.91	1233723.87	Метод спутниковых геодезических измерений (определений)	0.10	$M_t = \sqrt{(0.07^2 + 0.07^2)} = 0.10$
н63У	–	–	455261.68	1233725.63	Метод спутниковых геодезических измерений (определений)	0.10	$M_t = \sqrt{(0.07^2 + 0.07^2)} = 0.10$
н64У	–	–	455265.59	1233725.80	Метод спутниковых геодезических измерений (определений)	0.10	$M_t = \sqrt{(0.07^2 + 0.07^2)} = 0.10$
н65У	–	–	455265.25	1233757.22	Метод спутниковых геодезических измерений (определений)	0.10	$M_t = \sqrt{(0.07^2 + 0.07^2)} = 0.10$
н66У	–	–	455246.27	1233755.62	Метод спутниковых геодезических измерений (определений)	0.10	$M_t = \sqrt{(0.07^2 + 0.07^2)} = 0.10$
н67У	–	–	455231.82	1233754.88	Метод спутниковых геодезических измерений (определений)	0.10	$M_t = \sqrt{(0.07^2 + 0.07^2)} = 0.10$
н68У	–	–	455231.86	1233738.57	Метод спутниковых геодезических измерений (определений)	0.10	$M_t = \sqrt{(0.07^2 + 0.07^2)} = 0.10$
н69У	–	–	455232.67	1233738.64	Метод спутниковых геодезических измерений (определений)	0.10	$M_t = \sqrt{(0.07^2 + 0.07^2)} = 0.10$
н70У	–	–	455232.64	1233736.68	Метод спутниковых геодезических измерений (определений)	0.10	$M_t = \sqrt{(0.07^2 + 0.07^2)} = 0.10$
н61У	–	–	455232.58	1233723.32	Метод спутниковых геодезических измерений (определений)	0.10	$M_t = \sqrt{(0.07^2 + 0.07^2)} = 0.10$

2. Сведения о частях границ уточняемого земельного участка с кадастровым номером 40:24:160414:23

Обозначение части границ		Горизонтальное положение (S), м	Описание прохождения части границ	Отметка о наличии земельного спора о местоположении границ земельного участка
от т.	до т.			
1	2	3	4	5
н61У	н62У	9.35	–	–
н62У	н63У	19.85	–	–

н63У	н64У	3.91	–	–
н64У	н65У	31.42	–	–
н65У	н66У	19.05	–	–
н66У	н67У	14.47	–	–
н67У	н68У	16.31	–	–
н68У	н69У	0.81	–	–
н69У	н70У	1.96	–	–
н70У	н61У	13.36	–	–

3. Характеристики уточняемого земельного участка с кадастровым номером 40:24:160414:23

№ п/п	Наименование характеристики	Значение характеристики
1	2	3
1	Площадь земельного участка ± величина погрешности определения площади ($P \pm \Delta P$), м ²	1043 кв.м ± 6.46 кв.м
2	Формула, примененная для расчета предельной допустимой погрешности определения площади земельного участка (ΔP), м ²	$\Delta P = 2 * 0.10 * \sqrt{1043 * \sqrt{(1 + 1.00^2)/(2 * 1.00)}} = 6.46$
3	Иные сведения	–

Сведения об уточняемых земельных участках, необходимые для исправления реестровых ошибок в сведениях о местоположении их границ

1. Сведения о характерных точках границы уточняемого земельного участка с кадастровым номером 40:24:160414:34

Зона № МСК-40, зона 1

Обозначение характерных точек границ	Существующие координаты, м		Уточненные координаты, м		Метод определения координат	Средняя квадратическая погрешность определения координат характерной точки (M), м	Формулы, примененные для расчета средней квадратической погрешности определения координат характерной точки (M), м
	X	Y	X	Y			
1	2	3	4	5	6	7	8
н71У	–	–	455430.38	1233745.52	Метод спутниковых геодезических измерений (определений)	0.10	$Mt = \sqrt{(0.07^2 + 0.07^2)} = 0.10$
н72У	–	–	455430.32	1233757.57	Метод спутниковых геодезических измерений (определений)	0.10	$Mt = \sqrt{(0.07^2 + 0.07^2)} = 0.10$
н73У	–	–	455426.38	1233757.58	Метод спутниковых геодезических измерений (определений)	0.10	$Mt = \sqrt{(0.07^2 + 0.07^2)} = 0.10$
н74У	–	–	455426.39	1233758.70	Метод спутниковых геодезических измерений (определений)	0.10	$Mt = \sqrt{(0.07^2 + 0.07^2)} = 0.10$
н75У	–	–	455403.16	1233759.05	Метод спутниковых геодезических измерений (определений)	0.10	$Mt = \sqrt{(0.07^2 + 0.07^2)} = 0.10$
н76У	–	–	455402.08	1233745.13	Метод спутниковых геодезических измерений (определений)	0.10	$Mt = \sqrt{(0.07^2 + 0.07^2)} = 0.10$
н71У	–	–	455430.38	1233745.52	Метод спутниковых геодезических измерений (определений)	0.10	$Mt = \sqrt{(0.07^2 + 0.07^2)} = 0.10$

2. Сведения о частях границ уточняемого земельного участка с кадастровым номером 40:24:160414:34

Обозначение части границ		Горизонтальное положение (S), м	Описание прохождения части границ	Отметка о наличии земельного спора о местоположении границ земельного участка
от т.	до т.			
1	2	3	4	5

н71У	н72У	12.05	–	–
н72У	н73У	3.94	–	–
н73У	н74У	1.12	–	–
н74У	н75У	23.23	–	–
н75У	н76У	13.96	–	–
н76У	н71У	28.30	–	–

3. Характеристики уточняемого земельного участка с кадастровым номером 40:24:160414:34		
№ п/п	Наименование характеристики	Значение характеристики
1	2	3
1	Площадь земельного участка ± величина погрешности определения площади (P ± ΔP), м ²	371 кв.м ± 4.33 кв.м
2	Формула, примененная для расчета предельной допустимой погрешности определения площади земельного участка (ΔP), м ²	$\Delta P = 2 * 0.10 * \sqrt{371 * \sqrt{((1 + 2.03^2)/(2 * 2.03))}} = 4.33$
3	Иные сведения	–

Сведения об уточняемых земельных участках, необходимые для исправления реестровых ошибок в сведениях о местоположении их границ

1. Сведения о характерных точках границы уточняемого земельного участка с кадастровым номером 40:24:160414:51
Зона № МСК-40, зона 1

Обозначение характерных точек границ	Существующие координаты, м		Уточненные координаты, м		Метод определения координат	Средняя квадратическая погрешность определения координат характерной точки (M _i), м	Формулы, примененные для расчета средней квадратической погрешности определения координат характерной точки (M _i), м
	X	Y	X	Y			
1	2	3	4	5	6	7	8
н77У	–	–	455282.24	1233658.48	Метод спутниковых геодезических измерений (определений)	0.10	$M_i = \sqrt{(0.07^2 + 0.07^2)} = 0.10$
н78У	–	–	455283.00	1233677.10	Метод спутниковых геодезических измерений (определений)	0.10	$M_i = \sqrt{(0.07^2 + 0.07^2)} = 0.10$
н79У	–	–	455302.53	1233674.98	Метод спутниковых геодезических измерений (определений)	0.10	$M_i = \sqrt{(0.07^2 + 0.07^2)} = 0.10$
н13У	–	–	455302.37	1233647.43	Метод спутниковых геодезических измерений (определений)	0.10	$M_i = \sqrt{(0.07^2 + 0.07^2)} = 0.10$
н77У	–	–	455282.24	1233658.48	Метод спутниковых геодезических измерений (определений)	0.10	$M_i = \sqrt{(0.07^2 + 0.07^2)} = 0.10$

2. Сведения о частях границ уточняемого земельного участка с кадастровым номером 40:24:160414:51

Обозначение части границ		Горизонтальное проложение (S), м	Описание прохождения части границ	Отметка о наличии земельного спора о местоположении границ земельного участка
от т.	до т.			
1	2	3	4	5
н77У	н78У	18.64	–	–
н78У	н79У	19.64	–	–
н79У	н13У	27.55	–	–
н13У	н77У	22.96	–	–

3. Характеристики уточняемого земельного участка с кадастровым номером 40:24:160414:51

№ п/п	Наименование характеристики	Значение характеристики
1	2	3
1	Площадь земельного участка ± величина погрешности определения площади (P ± ΔP), м ²	461 кв.м ± 4.45 кв.м
2	Формула, примененная для расчета предельной допустимой погрешности определения площади земельного участка (ΔP), м ²	$\Delta P = 2 * 0.10 * \sqrt{461 * \sqrt{(1 + 1.46^2)/(2 * 1.46)}} = 4.45$

3	Иные сведения				–		
Сведения об уточняемых земельных участках, необходимые для исправления реестровых ошибок в сведениях о местоположении их границ							
1. Сведения о характерных точках границы уточняемого земельного участка с кадастровым номером 40:24:160414:91 Зона № МСК-40, зона 1							
Обозначение характерных точек границ	Существующие координаты, м		Уточненные координаты, м		Метод определения координат	Средняя квадратическая погрешность определения координат характерной точки (M), м	Формулы, примененные для расчета средней квадратической погрешности определения координат характерной точки (M), м
	X	Y	X	Y			
1	2	3	4	5	6	7	8
н3У	–	–	455282.32	1233637.29	Метод спутниковых геодезических измерений (определений)	0.10	$M_t = \sqrt{(0.07^2 + 0.07^2)} = 0.10$
н14У	–	–	455282.04	1233647.30	Метод спутниковых геодезических измерений (определений)	0.10	$M_t = \sqrt{(0.07^2 + 0.07^2)} = 0.10$
н80У	–	–	455281.73	1233656.60	Метод спутниковых геодезических измерений (определений)	0.10	$M_t = \sqrt{(0.07^2 + 0.07^2)} = 0.10$
н81У	–	–	455249.74	1233655.02	Метод спутниковых геодезических измерений (определений)	0.10	$M_t = \sqrt{(0.07^2 + 0.07^2)} = 0.10$
н4У	–	–	455251.68	1233635.69	Метод спутниковых геодезических измерений (определений)	0.10	$M_t = \sqrt{(0.07^2 + 0.07^2)} = 0.10$
н3У	–	–	455282.32	1233637.29	Метод спутниковых геодезических измерений (определений)	0.10	$M_t = \sqrt{(0.07^2 + 0.07^2)} = 0.10$
2. Сведения о частях границ уточняемого земельного участка с кадастровым номером 40:24:160414:91							
Обозначение части границ		Горизонтальное проложение (S), м	Описание прохождения части границ	Отметка о наличии земельного спора о местоположении границ земельного участка			
от т.	до т.						
1	2	3	4	5			
н3У	н14У	10.01	–	–			
н14У	н80У	9.31	–	–			
н80У	н81У	32.03	–	–			
н81У	н4У	19.43	–	–			
н4У	н3У	30.68	–	–			
3. Характеристики уточняемого земельного участка с кадастровым номером 40:24:160414:91							
№ п/п	Наименование характеристики		Значение характеристики				
1	2		3				
1	Площадь земельного участка ± величина погрешности определения площади ($P \pm \Delta P$), м ²		607 кв.м ± 5.17 кв.м				
2	Формула, примененная для расчета предельной допустимой погрешности определения площади земельного участка (ΔP), м ²		$\Delta P = 2 * 0.10 * \sqrt{607 * \sqrt{(1 + 1.56^2)/(2 * 1.56)}} = 5.17$				
3	Иные сведения		–				
Описание местоположения здания, сооружения, объекта незавершенного строительства на земельном участке							
1. Сведения о характерных точках контура вид объекта недвижимости (здание, сооружение, объект незавершенного строительства) Здание кадастровый номер (обозначение) 40:24:160414:56 Зона № МСК-40, зона 1							

Номер контура	Номера характерных точек контура	Существующие			Уточненные			Метод определения координат	Средняя квадратическая погрешность определения координат характерной точки (Mt), м	Формулы, примененные для расчета средней квадратической погрешности определения координат характерной точки (Mt), м
		Координаты, м		R, м	Координаты, м		R, м			
		X	Y		X	Y				
1	2	3	4	5	6	7	8	9	10	11
40:24:16 0414:56(1)	н51О	–	–	–	455322.29	1233741.01	–	Метод спутниковых геодезических измерений (определений)	0.10	$Mt=\sqrt{(0.07^2+0.07^2)}=0.10$
40:24:16 0414:56(1)	н52О	–	–	–	455326.54	1233741.12	–	Метод спутниковых геодезических измерений (определений)	0.10	$Mt=\sqrt{(0.07^2+0.07^2)}=0.10$
40:24:16 0414:56(1)	н53О	–	–	–	455326.54	1233757.34	–	Метод спутниковых геодезических измерений (определений)	0.10	$Mt=\sqrt{(0.07^2+0.07^2)}=0.10$
40:24:16 0414:56(1)	н54О	–	–	–	455314.08	1233757.34	–	Метод спутниковых геодезических измерений (определений)	0.10	$Mt=\sqrt{(0.07^2+0.07^2)}=0.10$
40:24:16 0414:56(1)	н55О	–	–	–	455314.08	1233745.49	–	Метод спутниковых геодезических измерений (определений)	0.10	$Mt=\sqrt{(0.07^2+0.07^2)}=0.10$
40:24:16 0414:56(1)	н56О	–	–	–	455322.29	1233745.49	–	Метод спутниковых геодезических измерений (определений)	0.10	$Mt=\sqrt{(0.07^2+0.07^2)}=0.10$
40:24:16 0414:56(1)	н51О	–	–	–	455322.29	1233741.01	–	Метод спутниковых геодезических измерений (определений)	0.10	$Mt=\sqrt{(0.07^2+0.07^2)}=0.10$

2. Характеристики здания, сооружения, объекта незавершенного строительства с кадастровым номером (обозначением) 40:24:160414:56

№ п/п	Наименование характеристики	Значение характеристики
1	2	3
1	Вид объекта недвижимости	Здание
2	Ранее присвоенный государственный учетный номер здания, сооружения, объекта незавершенного строительства (кадастровый, инвентарный или условный номер)	–
3	Кадастровый номер земельного участка (земельных участков), в границах которого (которых) расположено здание, сооружение, объект незавершенного строительства	40:24:160414:13
4	Номер кадастрового квартала (кадастровых кварталов), в пределах которого (которых) расположено здание, сооружение, объект незавершенного строительства	40:24:160414
5	Адрес здания, сооружения, объекта незавершенного строительства	Калужская обл, Юхновский р-н, Юхнов г, Бебеля ул, 63 д
	Местоположение здания, сооружения, объекта незавершенного строительства	–
	Дополнительные сведения о местоположении	–
6	Иные сведения	–

Описание местоположения здания, сооружения, объекта незавершенного строительства на земельном участке

1. Сведения о характерных точках контура вид объекта недвижимости (здание, сооружение, объект незавершенного строительства) Здание кадастровый номер (обозначение) 40:24:160414:58 Зона № МСК-40, зона 1										
Номер контура	Номера характерных точек контура	Существующие			Уточненные			Метод определения координат	Средняя квадратическая погрешность определения координат характерной точки (Mt), м	Формулы, примененные для расчета средней квадратической погрешности определения координат характерной точки (Mt), м
		Координаты, м		R, м	Координаты, м		R, м			
		X	Y		X	Y				
1	2	3	4	5	6	7	8	9	10	11
40:24:160414:58(1)	н37О	-	-	-	455232.85	1233704.30	-	Метод спутниковых геодезических измерений (определений)	0.10	$Mt=\sqrt{(0.07^2+0.07^2)}=0.10$
40:24:160414:58(1)	н38О	-	-	-	455242.46	1233704.25	-	Метод спутниковых геодезических измерений (определений)	0.10	$Mt=\sqrt{(0.07^2+0.07^2)}=0.10$
40:24:160414:58(1)	н39О	-	-	-	455242.46	1233718.70	-	Метод спутниковых геодезических измерений (определений)	0.10	$Mt=\sqrt{(0.07^2+0.07^2)}=0.10$
40:24:160414:58(1)	н40О	-	-	-	455233.01	1233718.70	-	Метод спутниковых геодезических измерений (определений)	0.10	$Mt=\sqrt{(0.07^2+0.07^2)}=0.10$
40:24:160414:58(1)	н37О	-	-	-	455232.85	1233704.30	-	Метод спутниковых геодезических измерений (определений)	0.10	$Mt=\sqrt{(0.07^2+0.07^2)}=0.10$
2. Характеристики здания, сооружения, объекта незавершенного строительства с кадастровым номером (обозначением) 40:24:160414:58										
№ п/п	Наименование характеристики				Значение характеристики					
1	2				3					
1	Вид объекта недвижимости				Здание					
2	Ранее присвоенный государственный учетный номер здания, сооружения, объекта незавершенного строительства (кадастровый, инвентарный или условный номер)				-					
3	Кадастровый номер земельного участка (земельных участков), в границах которого (которых) расположено здание, сооружение, объект незавершенного строительства				40:24:160414:38,40:24:160414:37					
4	Номер кадастрового квартала (кадастровых кварталов), в пределах которого (которых) расположено здание, сооружение, объект незавершенного строительства				40:24:160414					
5	Адрес здания, сооружения, объекта незавершенного строительства				Калужская обл, Юхновский р-н, Юхнов г, Пролетарский пер, 4 д					
	Местоположение здания, сооружения, объекта незавершенного строительства				-					
	Дополнительные сведения о местоположении				-					
6	Иные сведения				-					
Описание местоположения здания, сооружения, объекта незавершенного строительства на земельном участке										
1. Сведения о характерных точках контура вид объекта недвижимости (здание, сооружение, объект незавершенного строительства) Здание кадастровый номер (обозначение) 40:24:160414:59 Зона № МСК-40, зона 1										
Номер контура	Номера характерных точек контура	Существующие			Уточненные				Средняя квадратическая погрешность	Формулы, примененные для

	рных точек контура	Координаты, м		R, м	Координаты, м		R, м	Метод определения координат	еская погрешность определения координатной точки (Mt), м	расчета средней квадратической погрешности определения координат характерной точки (Mt), м
		X	Y		X	Y				
1	2	3	4	5	6	7	8	9	10	11
40:24:16 0414:59(1)	н15O	–	–	–	455320.6 1	1233604. 61	–	Метод спутниковых геодезических измерений (определений)	0.10	$Mt=\sqrt{(0.07^2+0.07^2)}=0.10$
40:24:16 0414:59(1)	н16O	–	–	–	455335.3 8	1233604. 67	–	Метод спутниковых геодезических измерений (определений)	0.10	$Mt=\sqrt{(0.07^2+0.07^2)}=0.10$
40:24:16 0414:59(1)	н17O	–	–	–	455335.3 8	1233611. 00	–	Метод спутниковых геодезических измерений (определений)	0.10	$Mt=\sqrt{(0.07^2+0.07^2)}=0.10$
40:24:16 0414:59(1)	н18O	–	–	–	455330.8 0	1233611. 00	–	Метод спутниковых геодезических измерений (определений)	0.10	$Mt=\sqrt{(0.07^2+0.07^2)}=0.10$
40:24:16 0414:59(1)	н19O	–	–	–	455330.8 0	1233616. 23	–	Метод спутниковых геодезических измерений (определений)	0.10	$Mt=\sqrt{(0.07^2+0.07^2)}=0.10$
40:24:16 0414:59(1)	н20O	–	–	–	455329.0 6	1233616. 23	–	Метод спутниковых геодезических измерений (определений)	0.10	$Mt=\sqrt{(0.07^2+0.07^2)}=0.10$
40:24:16 0414:59(1)	н21O	–	–	–	455329.0 6	1233617. 32	–	Метод спутниковых геодезических измерений (определений)	0.10	$Mt=\sqrt{(0.07^2+0.07^2)}=0.10$
40:24:16 0414:59(1)	н22O	–	–	–	455327.6 2	1233617. 32	–	Метод спутниковых геодезических измерений (определений)	0.10	$Mt=\sqrt{(0.07^2+0.07^2)}=0.10$
40:24:16 0414:59(1)	н23O	–	–	–	455327.6 2	1233616. 42	–	Метод спутниковых геодезических измерений (определений)	0.10	$Mt=\sqrt{(0.07^2+0.07^2)}=0.10$
40:24:16 0414:59(1)	н24O	–	–	–	455323.4 4	1233616. 42	–	Метод спутниковых геодезических измерений (определений)	0.10	$Mt=\sqrt{(0.07^2+0.07^2)}=0.10$
40:24:16 0414:59(1)	н25O	–	–	–	455323.4 4	1233617. 25	–	Метод спутниковых геодезических измерений (определений)	0.10	$Mt=\sqrt{(0.07^2+0.07^2)}=0.10$

40:24:16 0414:59(1)	н26О	–	–	–	455320.3 3	1233617. 37	–	Метод спутниковых геодезических измерений (определений)	0.10	$Mt=\sqrt{(0.07^2+0.07^2)}=0.10$
40:24:16 0414:59(1)	н15О	–	–	–	455320.6 1	1233604. 61	–	Метод спутниковых геодезических измерений (определений)	0.10	$Mt=\sqrt{(0.07^2+0.07^2)}=0.10$

2. Характеристики здания, сооружения, объекта незавершенного строительства с кадастровым номером (обозначением) 40:24:160414:59

№ п/п	Наименование характеристики	Значение характеристики
1	2	3
1	Вид объекта недвижимости	Здание
2	Ранее присвоенный государственный учетный номер здания, сооружения, объекта незавершенного строительства (кадастровый, инвентарный или условный номер)	–
3	Кадастровый номер земельного участка (земельных участков), в границах которого (которых) расположено здание, сооружение, объект незавершенного строительства	40:24:160414:54,40:24:160414:15,40:24:160414:55
4	Номер кадастрового квартала (кадастровых кварталов), в пределах которого (которых) расположено здание, сооружение, объект незавершенного строительства	40:24:160414
5	Адрес здания, сооружения, объекта незавершенного строительства	Калужская обл, Юхновский р-н, Юхнов г, Ленина ул, 39 д
	Местоположение здания, сооружения, объекта незавершенного строительства	–
	Дополнительные сведения о местоположении	–
6	Иные сведения	–

Описание местоположения здания, сооружения, объекта незавершенного строительства на земельном участке

1. Сведения о характерных точках контура
вид объекта недвижимости (здание, сооружение, объект незавершенного строительства) Здание
кадастровый номер (обозначение) 40:24:160414:61
Зона № МСК-40, зона 1

Номер контура	Номера характерных точек контура	Существующие			Уточненные			Метод определения координат	Средняя квадратическая погрешность определения координат характерной точки (Mt), м	Формулы, примененные для расчета средней квадратической погрешности определения координат характерной точки (Mt), м
		Координаты, м		R, м	Координаты, м		R, м			
		X	Y		X	Y				
1	2	3	4	5	6	7	8	9	10	11
40:24:16 0414:61(1)	н27О	–	–	–	455263.9 2	1233614. 07	–	Метод спутниковых геодезических измерений (определений)	0.10	$Mt=\sqrt{(0.07^2+0.07^2)}=0.10$
40:24:16 0414:61(1)	н28О	–	–	–	455274.1 5	1233614. 31	–	Метод спутниковых геодезических измерений (определений)	0.10	$Mt=\sqrt{(0.07^2+0.07^2)}=0.10$
40:24:16 0414:61(1)	н29О	–	–	–	455273.5 5	1233624. 35	–	Метод спутниковых геодезических измерений (определений)	0.10	$Mt=\sqrt{(0.07^2+0.07^2)}=0.10$
40:24:16 0414:61(1)	н30О	–	–	–	455263.4 5	1233623. 86	–	Метод спутниковых геодезических измерений (определений)	0.10	$Mt=\sqrt{(0.07^2+0.07^2)}=0.10$

40:24:16 0414:61(1)	н270	–	–	–	455263.9 2	1233614. 07	–	Метод спутниковых геодезических измерений (определений)	0.10	$Mt=\sqrt{(0.07^2+0.07^2)}=0.10$
------------------------	------	---	---	---	---------------	----------------	---	---	------	----------------------------------

2. Характеристики здания, сооружения, объекта незавершенного строительства с кадастровым номером (обозначением) 40:24:160414:61

№ п/п	Наименование характеристики	Значение характеристики
1	2	3
1	Вид объекта недвижимости	Здание
2	Ранее присвоенный государственный учетный номер здания, сооружения, объекта незавершенного строительства (кадастровый, инвентарный или условный номер)	–
3	Кадастровый номер земельного участка (земельных участков), в границах которого (которых) расположено здание, сооружение, объект незавершенного строительства	40:24:160414:2
4	Номер кадастрового квартала (кадастровых кварталов), в пределах которого (которых) расположено здание, сооружение, объект незавершенного строительства	40:24:160414
5	Адрес здания, сооружения, объекта незавершенного строительства	Калужская обл, Юхновский р-н, Юхнов г, Ленина ул, 43 д
	Местоположение здания, сооружения, объекта незавершенного строительства	–
	Дополнительные сведения о местоположении	–
6	Иные сведения	–

Описание местоположения здания, сооружения, объекта незавершенного строительства на земельном участке

1. Сведения о характерных точках контура
вид объекта недвижимости (здание, сооружение, объект незавершенного строительства) Здание
кадастровый номер (обозначение) 40:24:160414:64
Зона № МСК-40, зона 1

Номер контура	Номера характерных точек контура	Существующие			Уточненные			Метод определения координат	Средняя квадратическая погрешность определения координат характерной точки (Mt), м	Формулы, примененные для расчета средней квадратической погрешности определения координат характерной точки (Mt), м
		Координаты, м		R, м	Координаты, м		R, м			
		X	Y		X	Y				
1	2	3	4	5	6	7	8	9	10	11
40:24:16 0414:64(1)	н70	–	–	–	455369.4 6	1233604. 44	–	Метод спутниковых геодезических измерений (определений)	0.10	$Mt=\sqrt{(0.07^2+0.07^2)}=0.10$
40:24:16 0414:64(1)	н80	–	–	–	455386.0 7	1233604. 70	–	Метод спутниковых геодезических измерений (определений)	0.10	$Mt=\sqrt{(0.07^2+0.07^2)}=0.10$
40:24:16 0414:64(1)	н90	–	–	–	455385.9 4	1233613. 43	–	Метод спутниковых геодезических измерений (определений)	0.10	$Mt=\sqrt{(0.07^2+0.07^2)}=0.10$
40:24:16 0414:64(1)	н100	–	–	–	455369.3 8	1233613. 43	–	Метод спутниковых геодезических измерений (определений)	0.10	$Mt=\sqrt{(0.07^2+0.07^2)}=0.10$
40:24:16 0414:64(1)	н70	–	–	–	455369.4 6	1233604. 44	–	Метод спутниковых геодезических измерений (определений)	0.10	$Mt=\sqrt{(0.07^2+0.07^2)}=0.10$

2. Характеристики здания, сооружения, объекта незавершенного строительства с кадастровым номером (обозначением) 40:24:160414:64

№ п/п	Наименование характеристики	Значение характеристики
-------	-----------------------------	-------------------------

1	2	3
1	Вид объекта недвижимости	Здание
2	Ранее присвоенный государственный учетный номер здания, сооружения, объекта незавершенного строительства (кадастровый, инвентарный или условный номер)	–
3	Кадастровый номер земельного участка (земельных участков), в границах которого (которых) расположено здание, сооружение, объект незавершенного строительства	40:24:160414:6,40:24:160414:10
4	Номер кадастрового квартала (кадастровых кварталов), в пределах которого (которых) расположено здание, сооружение, объект незавершенного строительства	40:24:160414
5	Адрес здания, сооружения, объекта незавершенного строительства	Калужская обл, Юхновский р-н, Юхнов г, Ленина ул, 35 д
	Местоположение здания, сооружения, объекта незавершенного строительства	–
	Дополнительные сведения о местоположении	–
6	Иные сведения	–

Описание местоположения здания, сооружения, объекта незавершенного строительства на земельном участке

**1. Сведения о характерных точках контура
вид объекта недвижимости (здание, сооружение, объект незавершенного строительства) Здание
кадастровый номер (обозначение) 40:24:160414:65
Зона № МСК-40, зона 1**

Номер контура	Номера характерных точек контура	Существующие			Уточненные			Метод определения координат	Средняя квадратическая погрешность определения координат характерной точки (M _t), м	Формулы, примененные для расчета средней квадратической погрешности определения координат характерной точки (M _t), м
		Координаты, м		R, м	Координаты, м		R, м			
		X	Y		X	Y				
1	2	3	4	5	6	7	8	9	10	11
40:24:160414:65(1)	н47O	–	–	–	455297.78	1233750.90	–	Метод спутниковых геодезических измерений (определений)	0.10	$M_t = \sqrt{(0.07^2 + 0.07^2)} = 0.10$
40:24:160414:65(1)	н48O	–	–	–	455297.95	1233758.47	–	Метод спутниковых геодезических измерений (определений)	0.10	$M_t = \sqrt{(0.07^2 + 0.07^2)} = 0.10$
40:24:160414:65(1)	н49O	–	–	–	455281.86	1233758.83	–	Метод спутниковых геодезических измерений (определений)	0.10	$M_t = \sqrt{(0.07^2 + 0.07^2)} = 0.10$
40:24:160414:65(1)	н50O	–	–	–	455281.86	1233751.18	–	Метод спутниковых геодезических измерений (определений)	0.10	$M_t = \sqrt{(0.07^2 + 0.07^2)} = 0.10$
40:24:160414:65(1)	н47O	–	–	–	455297.78	1233750.90	–	Метод спутниковых геодезических измерений (определений)	0.10	$M_t = \sqrt{(0.07^2 + 0.07^2)} = 0.10$

2. Характеристики здания, сооружения, объекта незавершенного строительства с кадастровым номером (обозначением) 40:24:160414:65

№ п/п	Наименование характеристики	Значение характеристики
1	2	3
1	Вид объекта недвижимости	Здание
2	Ранее присвоенный государственный учетный номер здания, сооружения, объекта незавершенного строительства (кадастровый, инвентарный или условный номер)	–
3	Кадастровый номер земельного участка (земельных участков), в границах которого	40:24:160414:28

	(которых) расположено здание, сооружение, объект незавершенного строительства	
4	Номер кадастрового квартала (кадастровых кварталов), в пределах которого (которых) расположено здание, сооружение, объект незавершенного строительства	40:24:160414
5	Адрес здания, сооружения, объекта незавершенного строительства	Калужская обл, Юхновский р-н, Юхнов г, Бебеля ул, 64 д
	Местоположение здания, сооружения, объекта незавершенного строительства	–
	Дополнительные сведения о местоположении	–
6	Иные сведения	–

Описание местоположения здания, сооружения, объекта незавершенного строительства на земельном участке

**1. Сведения о характерных точках контура
вид объекта недвижимости (здание, сооружение, объект незавершенного строительства) Здание
кадастровый номер (обозначение) 40:24:160414:66
Зона № МСК-40, зона 1**

Номер контура	Номера характерных точек контура	Существующие			Уточненные			Метод определения координат	Средняя квадратическая погрешность определения координат характерной точки (Mt), м	Формулы, примененные для расчета средней квадратической погрешности определения координат характерной точки (Mt), м
		Координаты, м		R, м	Координаты, м		R, м			
		X	Y		X	Y				
1	2	3	4	5	6	7	8	9	10	11
40:24:160414:66(1)	н83О	–	–	–	455345.00	1233745.73	–	Метод спутниковых геодезических измерений (определений)	0.10	$Mt=\sqrt{(0.07^2+0.07^2)}=0.10$
40:24:160414:66(1)	н84О	–	–	–	455345.44	1233755.97	–	Метод спутниковых геодезических измерений (определений)	0.10	$Mt=\sqrt{(0.07^2+0.07^2)}=0.10$
40:24:160414:66(1)	н85О	–	–	–	455333.50	1233756.34	–	Метод спутниковых геодезических измерений (определений)	0.10	$Mt=\sqrt{(0.07^2+0.07^2)}=0.10$
40:24:160414:66(1)	н86О	–	–	–	455333.00	1233746.39	–	Метод спутниковых геодезических измерений (определений)	0.10	$Mt=\sqrt{(0.07^2+0.07^2)}=0.10$
40:24:160414:66(1)	н83О	–	–	–	455345.00	1233745.73	–	Метод спутниковых геодезических измерений (определений)	0.10	$Mt=\sqrt{(0.07^2+0.07^2)}=0.10$

2. Характеристики здания, сооружения, объекта незавершенного строительства с кадастровым номером (обозначением) 40:24:160414:66

№ п/п	Наименование характеристики	Значение характеристики
1	2	3
1	Вид объекта недвижимости	Здание
2	Ранее присвоенный государственный учетный номер здания, сооружения, объекта незавершенного строительства (кадастровый, инвентарный или условный номер)	–
3	Кадастровый номер земельного участка (земельных участков), в границах которого (которых) расположено здание, сооружение, объект незавершенного строительства	40:24:160414:36
4	Номер кадастрового квартала (кадастровых кварталов), в пределах которого (которых) расположено здание, сооружение, объект незавершенного строительства	40:24:160414
5	Адрес здания, сооружения, объекта незавершенного строительства	Калужская обл, Юхновский р-н, Юхнов г, Бебеля ул, 62 д

	Местоположение здания, сооружения, объекта незавершенного строительства	–
	Дополнительные сведения о местоположении	–
6	Иные сведения	–

Описание местоположения здания, сооружения, объекта незавершенного строительства на земельном участке

1. Сведения о характерных точках контура
вид объекта недвижимости (здание, сооружение, объект незавершенного строительства) Здание
кадастровый номер (обозначение) 40:24:160414:67
Зона № МСК-40, зона 1

Номер контура	Номера характерных точек контура	Существующие			Уточненные			Метод определения координат	Средняя квадратическая погрешность определения координат характерной точки (Mt), м	Формулы, примененные для расчета средней квадратической погрешности определения координат характерной точки (Mt), м
		Координаты, м		R, м	Координаты, м		R, м			
		X	Y		X	Y				
1	2	3	4	5	6	7	8	9	10	11
40:24:160414:67(1)	н57О	–	–	–	455361.04	1233744.42	–	Метод спутниковых геодезических измерений (определений)	0.10	$Mt=\sqrt{(0.07^2+0.07^2)}=0.10$
40:24:160414:67(1)	н58О	–	–	–	455371.06	1233743.64	–	Метод спутниковых геодезических измерений (определений)	0.10	$Mt=\sqrt{(0.07^2+0.07^2)}=0.10$
40:24:160414:67(1)	н59О	–	–	–	455372.00	1233754.87	–	Метод спутниковых геодезических измерений (определений)	0.10	$Mt=\sqrt{(0.07^2+0.07^2)}=0.10$
40:24:160414:67(1)	н60О	–	–	–	455361.97	1233755.35	–	Метод спутниковых геодезических измерений (определений)	0.10	$Mt=\sqrt{(0.07^2+0.07^2)}=0.10$
40:24:160414:67(1)	н57О	–	–	–	455361.04	1233744.42	–	Метод спутниковых геодезических измерений (определений)	0.10	$Mt=\sqrt{(0.07^2+0.07^2)}=0.10$

2. Характеристики здания, сооружения, объекта незавершенного строительства с кадастровым номером (обозначением) 40:24:160414:67

№ п/п	Наименование характеристики	Значение характеристики
1	2	3
1	Вид объекта недвижимости	Здание
2	Ранее присвоенный государственный учетный номер здания, сооружения, объекта незавершенного строительства (кадастровый, инвентарный или условный номер)	–
3	Кадастровый номер земельного участка (земельных участков), в границах которого (которых) расположено здание, сооружение, объект незавершенного строительства	40:24:160414:12
4	Номер кадастрового квартала (кадастровых кварталов), в пределах которого (которых) расположено здание, сооружение, объект незавершенного строительства	40:24:160414
5	Адрес здания, сооружения, объекта незавершенного строительства	Калужская обл, Юхновский р-н, Юхнов г, Бебеля ул, 61 д
	Местоположение здания, сооружения, объекта незавершенного строительства	–
	Дополнительные сведения о местоположении	–
6	Иные сведения	–

Описание местоположения здания, сооружения, объекта незавершенного строительства на земельном участке

1. Сведения о характерных точках контура
вид объекта недвижимости (здание, сооружение, объект незавершенного строительства) Здание
кадастровый номер (обозначение) 40:24:160414:69

Зона № МСК-40, зона 1										
Номер контура	Номера характерных точек контура	Существующие			Уточненные			Метод определения координат	Средняя квадратическая погрешность определения координат характерной точки (Mt), м	Формулы, примененные для расчета средней квадратической погрешности определения координат характерной точки (Mt), м
		Координаты, м		R, м	Координаты, м		R, м			
		X	Y		X	Y				
1	2	3	4	5	6	7	8	9	10	11
40:24:16 0414:69(1)	н79О	-	-	-	455233.33	1233656.72	-	Метод спутниковых геодезических измерений (определений)	0.10	$Mt=\sqrt{(0.07^2+0.07^2)}=0.10$
40:24:16 0414:69(1)	н80О	-	-	-	455239.44	1233656.83	-	Метод спутниковых геодезических измерений (определений)	0.10	$Mt=\sqrt{(0.07^2+0.07^2)}=0.10$
40:24:16 0414:69(1)	н81О	-	-	-	455239.19	1233669.63	-	Метод спутниковых геодезических измерений (определений)	0.10	$Mt=\sqrt{(0.07^2+0.07^2)}=0.10$
40:24:16 0414:69(1)	н82О	-	-	-	455233.14	1233669.63	-	Метод спутниковых геодезических измерений (определений)	0.10	$Mt=\sqrt{(0.07^2+0.07^2)}=0.10$
40:24:16 0414:69(1)	н79О	-	-	-	455233.33	1233656.72	-	Метод спутниковых геодезических измерений (определений)	0.10	$Mt=\sqrt{(0.07^2+0.07^2)}=0.10$

2. Характеристики здания, сооружения, объекта незавершенного строительства с кадастровым номером (обозначением) 40:24:160414:69

№ п/п	Наименование характеристики	Значение характеристики
1	2	3
1	Вид объекта недвижимости	Здание
2	Ранее присвоенный государственный учетный номер здания, сооружения, объекта незавершенного строительства (кадастровый, инвентарный или условный номер)	-
3	Кадастровый номер земельного участка (земельных участков), в границах которого (которых) расположено здание, сооружение, объект незавершенного строительства	40:24:160414:39
4	Номер кадастрового квартала (кадастровых кварталов), в пределах которого (которых) расположено здание, сооружение, объект незавершенного строительства	40:24:160414
5	Адрес здания, сооружения, объекта незавершенного строительства	Калужская обл, Юхновский р-н, Юхнов г, Пролетарский пер, 6 д
	Местоположение здания, сооружения, объекта незавершенного строительства	-
	Дополнительные сведения о местоположении	-
6	Иные сведения	-

Описание местоположения здания, сооружения, объекта незавершенного строительства на земельном участке

1. Сведения о характерных точках контура
вид объекта недвижимости (здание, сооружение, объект незавершенного строительства) Здание
кадастровый номер (обозначение) 40:24:160414:70
Зона № МСК-40, зона 1

Номер контура	Номера характерных точек контура	Существующие		Уточненные		Метод определения координат	Средняя квадратическая погрешность	Формулы, примененные для расчета средней квадратической погрешности
		Координаты, м	R, м	Координаты, м	R, м			

		X	Y		X	Y			определен ия координат характерн ой точки (Mt), м	определения координат характерной точки (Mt), м
1	2	3	4	5	6	7	8	9	10	11
40:24:16 0414:70(1)	н41О	–	–	–	455232.9 5	1233728. 01	–	Метод спутниковых геодезически х измерений (определени й)	0.10	$Mt=\sqrt{(0.07^2+0.07^2)}=0.10$
40:24:16 0414:70(1)	н42О	–	–	–	455241.0 0	1233728. 08	–	Метод спутниковых геодезически х измерений (определени й)	0.10	$Mt=\sqrt{(0.07^2+0.07^2)}=0.10$
40:24:16 0414:70(1)	н43О	–	–	–	455240.8 9	1233741. 41	–	Метод спутниковых геодезически х измерений (определени й)	0.10	$Mt=\sqrt{(0.07^2+0.07^2)}=0.10$
40:24:16 0414:70(1)	н44О	–	–	–	455237.7 4	1233741. 41	–	Метод спутниковых геодезически х измерений (определени й)	0.10	$Mt=\sqrt{(0.07^2+0.07^2)}=0.10$
40:24:16 0414:70(1)	н45О	–	–	–	455237.7 4	1233739. 89	–	Метод спутниковых геодезически х измерений (определени й)	0.10	$Mt=\sqrt{(0.07^2+0.07^2)}=0.10$
40:24:16 0414:70(1)	н46О	–	–	–	455232.8 7	1233739. 81	–	Метод спутниковых геодезически х измерений (определени й)	0.10	$Mt=\sqrt{(0.07^2+0.07^2)}=0.10$
40:24:16 0414:70(1)	н41О	–	–	–	455232.9 5	1233728. 01	–	Метод спутниковых геодезически х измерений (определени й)	0.10	$Mt=\sqrt{(0.07^2+0.07^2)}=0.10$

2. Характеристики здания, сооружения, объекта незавершенного строительства с кадастровым номером (обозначением) 40:24:160414:70		
№ п/п	Наименование характеристики	Значение характеристики
1	2	3
1	Вид объекта недвижимости	Здание
2	Ранее присвоенный государственный учетный номер здания, сооружения, объекта незавершенного строительства (кадастровый, инвентарный или условный номер)	–
3	Кадастровый номер земельного участка (земельных участков), в границах которого (которых) расположено здание, сооружение, объект незавершенного строительства	40:24:160414:23
4	Номер кадастрового квартала (кадастровых кварталов), в пределах которого (которых) расположено здание, сооружение, объект незавершенного строительства	40:24:160414
5	Адрес здания, сооружения, объекта незавершенного строительства	Калужская обл, Юхновский р-н, Юхнов г, Пролетарский пер, 2 д
	Местоположение здания, сооружения, объекта незавершенного строительства	–
	Дополнительные сведения о местоположении	–
6	Иные сведения	–
Описание местоположения здания, сооружения, объекта незавершенного строительства на земельном участке		
1. Сведения о характерных точках контура вид объекта недвижимости (здание, сооружение, объект незавершенного строительства) Здание кадастровый номер (обозначение) 40:24:160414:71 Зона № МСК-40, зона 1		

Номер контура	Номера характерных точек контура	Существующие			Уточненные			Метод определения координат	Средняя квадратическая погрешность определения координат характерной точки (Mt), м	Формулы, примененные для расчета средней квадратической погрешности определения координат характерной точки (Mt), м
		Координаты, м		R, м	Координаты, м		R, м			
		X	Y		X	Y				
1	2	3	4	5	6	7	8	9	10	11
40:24:16 0414:71(1)	н61О	–	–	–	455392.4 0	1233742. 06	–	Метод спутниковых геодезических измерений (определений)	0.10	$Mt=\sqrt{(0.07^2+0.07^2)}=0.10$
40:24:16 0414:71(1)	н62О	–	–	–	455398.6 9	1233741. 70	–	Метод спутниковых геодезических измерений (определений)	0.10	$Mt=\sqrt{(0.07^2+0.07^2)}=0.10$
40:24:16 0414:71(1)	н63О	–	–	–	455399.4 0	1233754. 15	–	Метод спутниковых геодезических измерений (определений)	0.10	$Mt=\sqrt{(0.07^2+0.07^2)}=0.10$
40:24:16 0414:71(1)	н64О	–	–	–	455387.6 3	1233754. 81	–	Метод спутниковых геодезических измерений (определений)	0.10	$Mt=\sqrt{(0.07^2+0.07^2)}=0.10$
40:24:16 0414:71(1)	н65О	–	–	–	455387.1 8	1233746. 82	–	Метод спутниковых геодезических измерений (определений)	0.10	$Mt=\sqrt{(0.07^2+0.07^2)}=0.10$
40:24:16 0414:71(1)	н66О	–	–	–	455392.6 5	1233746. 51	–	Метод спутниковых геодезических измерений (определений)	0.10	$Mt=\sqrt{(0.07^2+0.07^2)}=0.10$
40:24:16 0414:71(1)	н61О	–	–	–	455392.4 0	1233742. 06	–	Метод спутниковых геодезических измерений (определений)	0.10	$Mt=\sqrt{(0.07^2+0.07^2)}=0.10$

2. Характеристики здания, сооружения, объекта незавершенного строительства с кадастровым номером (обозначением) 40:24:160414:71

№ п/п	Наименование характеристики	Значение характеристики
1	2	3
1	Вид объекта недвижимости	Здание
2	Ранее присвоенный государственный учетный номер здания, сооружения, объекта незавершенного строительства (кадастровый, инвентарный или условный номер)	–
3	Кадастровый номер земельного участка (земельных участков), в границах которого (которых) расположено здание, сооружение, объект незавершенного строительства	40:24:160414:35
4	Номер кадастрового квартала (кадастровых кварталов), в пределах которого (которых) расположено здание, сооружение, объект незавершенного строительства	40:24:160414
5	Адрес здания, сооружения, объекта незавершенного строительства	Калужская обл, Юхновский р-н, Юхнов г, Бебеля ул, 60 д
	Местоположение здания, сооружения, объекта незавершенного строительства	–
	Дополнительные сведения о местоположении	–
6	Иные сведения	–

Описание местоположения здания, сооружения, объекта незавершенного строительства на земельном участке

1. Сведения о характерных точках контура вид объекта недвижимости (здание, сооружение, объект незавершенного строительства) Здание кадастровый номер (обозначение) 40:24:160414:73 Зона № МСК-40, зона 1										
Номер контура	Номера характерных точек контура	Существующие			Уточненные			Метод определения координат	Средняя квадратическая погрешность определения координат характерной точки (Mt), м	Формулы, примененные для расчета средней квадратической погрешности определения координат характерной точки (Mt), м
		Координаты, м		R, м	Координаты, м		R, м			
		X	Y		X	Y				
1	2	3	4	5	6	7	8	9	10	11
40:24:160414:73(1)	н750	-	-	-	455419.29	1233708.88	-	Метод спутниковых геодезических измерений (определений)	0.10	$Mt=\sqrt{(0.07^2+0.07^2)}=0.10$
40:24:160414:73(1)	н760	-	-	-	455430.07	1233708.77	-	Метод спутниковых геодезических измерений (определений)	0.10	$Mt=\sqrt{(0.07^2+0.07^2)}=0.10$
40:24:160414:73(1)	н770	-	-	-	455429.99	1233719.45	-	Метод спутниковых геодезических измерений (определений)	0.10	$Mt=\sqrt{(0.07^2+0.07^2)}=0.10$
40:24:160414:73(1)	н780	-	-	-	455419.34	1233719.25	-	Метод спутниковых геодезических измерений (определений)	0.10	$Mt=\sqrt{(0.07^2+0.07^2)}=0.10$
40:24:160414:73(1)	н750	-	-	-	455419.29	1233708.88	-	Метод спутниковых геодезических измерений (определений)	0.10	$Mt=\sqrt{(0.07^2+0.07^2)}=0.10$
2. Характеристики здания, сооружения, объекта незавершенного строительства с кадастровым номером (обозначением) 40:24:160414:73										
№ п/п	Наименование характеристики				Значение характеристики					
1	2				3					
1	Вид объекта недвижимости				Здание					
2	Ранее присвоенный государственный учетный номер здания, сооружения, объекта незавершенного строительства (кадастровый, инвентарный или условный номер)				-					
3	Кадастровый номер земельного участка (земельных участков), в границах которого (которых) расположено здание, сооружение, объект незавершенного строительства				40:24:160414:14					
4	Номер кадастрового квартала (кадастровых кварталов), в пределах которого (которых) расположено здание, сооружение, объект незавершенного строительства				40:24:160414					
5	Адрес здания, сооружения, объекта незавершенного строительства				Калужская обл, Юхновский р-н, Юхнов г, Советский пер, 1 д					
	Местоположение здания, сооружения, объекта незавершенного строительства				-					
	Дополнительные сведения о местоположении				-					
6	Иные сведения				-					
Описание местоположения здания, сооружения, объекта незавершенного строительства на земельном участке										
1. Сведения о характерных точках контура вид объекта недвижимости (здание, сооружение, объект незавершенного строительства) Здание кадастровый номер (обозначение) 40:24:160415:45 Зона № МСК-40, зона 1										
Номер контура	Номера характерных точек контура	Существующие			Уточненные				Средняя квадратическая погрешность	Формулы, примененные для

		X	Y		X	Y			определен ия координат характерн ой точки (Mт), м	определения координат характерной точки (Mт), м
1	2	3	4	5	6	7	8	9	10	11
40:24:16 0508:87(1)	н10	-	-	-	455420.9 0	1233654. 87	-	Метод спутниковых геодезически х измерений (определени й)	0.10	$M_t = \sqrt{(0.07^2 + 0.07^2)} = 0.10$
40:24:16 0508:87(1)	н20	-	-	-	455430.8 0	1233654. 91	-	Метод спутниковых геодезически х измерений (определени й)	0.10	$M_t = \sqrt{(0.07^2 + 0.07^2)} = 0.10$
40:24:16 0508:87(1)	н30	-	-	-	455430.6 1	1233664. 55	-	Метод спутниковых геодезически х измерений (определени й)	0.10	$M_t = \sqrt{(0.07^2 + 0.07^2)} = 0.10$
40:24:16 0508:87(1)	н40	-	-	-	455425.3 7	1233664. 61	-	Метод спутниковых геодезически х измерений (определени й)	0.10	$M_t = \sqrt{(0.07^2 + 0.07^2)} = 0.10$
40:24:16 0508:87(1)	н50	-	-	-	455425.3 6	1233666. 08	-	Метод спутниковых геодезически х измерений (определени й)	0.10	$M_t = \sqrt{(0.07^2 + 0.07^2)} = 0.10$
40:24:16 0508:87(1)	н60	-	-	-	455420.8 5	1233666. 08	-	Метод спутниковых геодезически х измерений (определени й)	0.10	$M_t = \sqrt{(0.07^2 + 0.07^2)} = 0.10$
40:24:16 0508:87(1)	н10	-	-	-	455420.9 0	1233654. 87	-	Метод спутниковых геодезически х измерений (определени й)	0.10	$M_t = \sqrt{(0.07^2 + 0.07^2)} = 0.10$

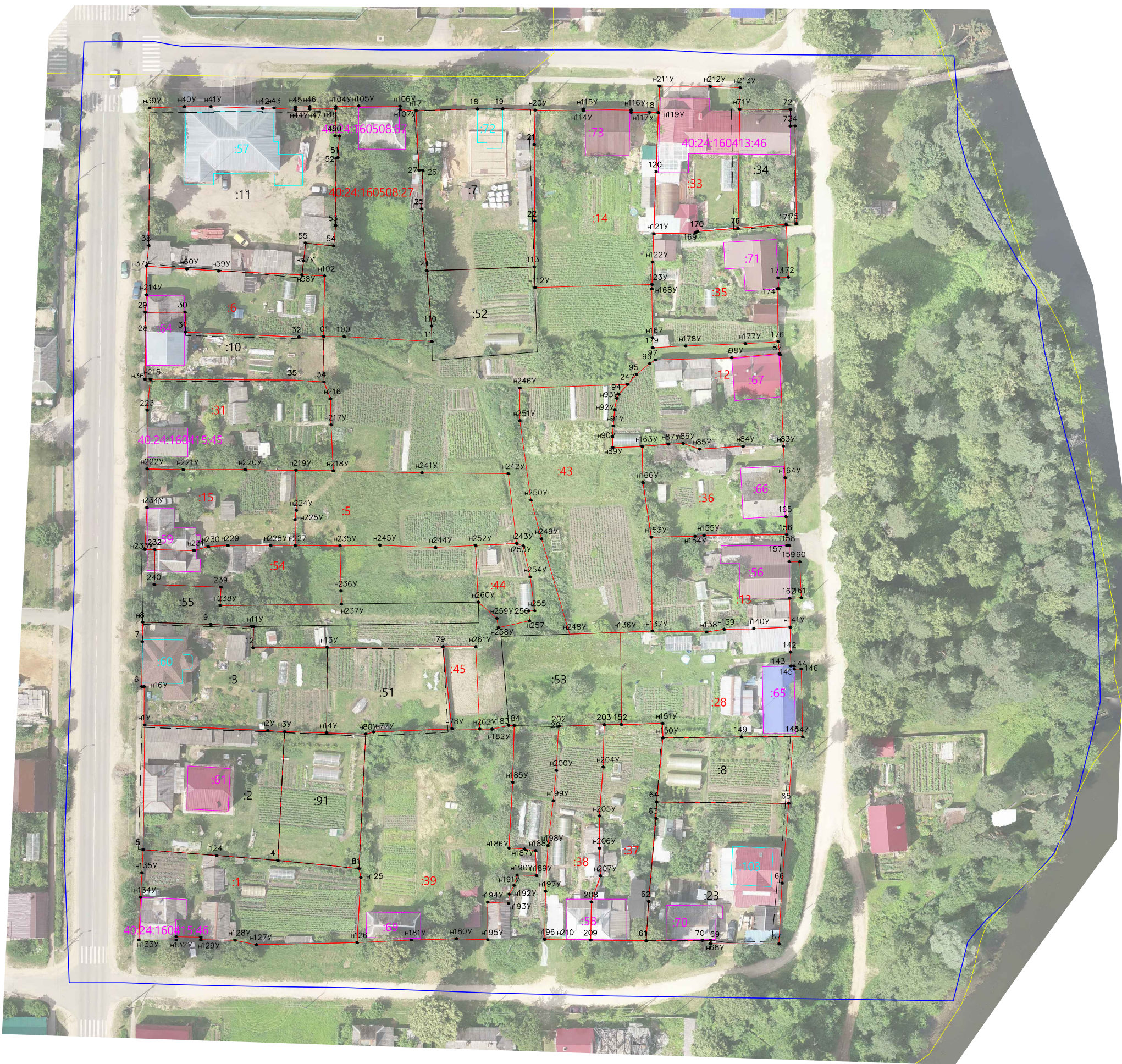
2. Характеристики здания, сооружения, объекта незавершенного строительства с кадастровым номером (обозначением) 40:24:160508:87		
№ п/п	Наименование характеристики	Значение характеристики
1	2	3
1	Вид объекта недвижимости	Здание
2	Ранее присвоенный государственный учетный номер здания, сооружения, объекта незавершенного строительства (кадастровый, инвентарный или условный номер)	-
3	Кадастровый номер земельного участка (земельных участков), в границах которого (которых) расположено здание, сооружение, объект незавершенного строительства	40:24:160508:27
4	Номер кадастрового квартала (кадастровых кварталов), в пределах которого (которых) расположено здание, сооружение, объект незавершенного строительства	40:24:160414
5	Адрес здания, сооружения, объекта незавершенного строительства	Калужская обл, Юхновский р-н, Юхнов г, Советский пер, 5 д
	Местоположение здания, сооружения, объекта незавершенного строительства	-
	Дополнительные сведения о местоположении	-
6	Иные сведения	-
Описание местоположения здания, сооружения, объекта незавершенного строительства на земельном участке		
1. Сведения о характерных точках контура		
вид объекта недвижимости (здание, сооружение, объект незавершенного строительства) <u>Здание</u>		
кадастровый номер (обозначение) 40:24:160415:46		
Зона № МСК-40, зона 1		

Номер контура	Номера характерных точек контура	Существующие			Уточненные			Метод определения координат	Средняя квадратическая погрешность определения координат характерной точки (Mt), м	Формулы, примененные для расчета средней квадратической погрешности определения координат характерной точки (Mt), м
		Координаты, м		R, м	Координаты, м		R, м			
		X	Y		X	Y				
1	2	3	4	5	6	7	8	9	10	11
40:24:16 0415:46(1)	н31О	–	–	–	455233.03	1233602.82	–	Метод спутниковых геодезических измерений (определений)	0.10	$Mt=\sqrt{(0.07^2+0.07^2)}=0.10$
40:24:16 0415:46(1)	н32О	–	–	–	455242.87	1233603.29	–	Метод спутниковых геодезических измерений (определений)	0.10	$Mt=\sqrt{(0.07^2+0.07^2)}=0.10$
40:24:16 0415:46(1)	н33О	–	–	–	455242.41	1233613.96	–	Метод спутниковых геодезических измерений (определений)	0.10	$Mt=\sqrt{(0.07^2+0.07^2)}=0.10$
40:24:16 0415:46(1)	н34О	–	–	–	455237.73	1233613.88	–	Метод спутниковых геодезических измерений (определений)	0.10	$Mt=\sqrt{(0.07^2+0.07^2)}=0.10$
40:24:16 0415:46(1)	н35О	–	–	–	455237.67	1233611.43	–	Метод спутниковых геодезических измерений (определений)	0.10	$Mt=\sqrt{(0.07^2+0.07^2)}=0.10$
40:24:16 0415:46(1)	н36О	–	–	–	455233.00	1233611.34	–	Метод спутниковых геодезических измерений (определений)	0.10	$Mt=\sqrt{(0.07^2+0.07^2)}=0.10$
40:24:16 0415:46(1)	н31О	–	–	–	455233.03	1233602.82	–	Метод спутниковых геодезических измерений (определений)	0.10	$Mt=\sqrt{(0.07^2+0.07^2)}=0.10$

2. Характеристики здания, сооружения, объекта незавершенного строительства с кадастровым номером (обозначением) 40:24:160415:46

№ п/п	Наименование характеристики	Значение характеристики
1	2	3
1	Вид объекта недвижимости	Здание
2	Ранее присвоенный государственный учетный номер здания, сооружения, объекта незавершенного строительства (кадастровый, инвентарный или условный номер)	–
3	Кадастровый номер земельного участка (земельных участков), в границах которого (которых) расположено здание, сооружение, объект незавершенного строительства	40:24:160414:1
4	Номер кадастрового квартала (кадастровых кварталов), в пределах которого (которых) расположено здание, сооружение, объект незавершенного строительства	40:24:160414
5	Адрес здания, сооружения, объекта незавершенного строительства	Калужская обл, Юхновский р-н, Юхнов г, Ленина ул, 45 д
	Местоположение здания, сооружения, объекта незавершенного строительства	–
	Дополнительные сведения о местоположении	–
6	Иные сведения	–

Схема границ земельных участков



Масштаб 1:1000
Система координат: МСК -40

Условные обозначения и знаки:

	-границы земельных участков в отношении которых проводились комплексные кадастровые работы
	-границы земельных участков, сведения о которых внесены в ЕГРН, но в отношении которых комплексные кадастровые работы не выполнялись
	-границы кадастрового деления
	-контуры зданий, сооружений, объектов незавершенного строительства, сведения о которых внесены в ЕГРН, но в отношении которых комплексные кадастровые работы не выполнялись
	-границы муниципальных образований и (или) граница населенного пункта
:38	-кадастровый номер объекта недвижимости
40:25:100307	-номер кадастрового квартала
n1Y ●	-обозначение характерной точки границы земельных участков
Ж-1	-обозначение территориальной зоны
	-контуры зданий, сооружений, объектов незавершенного строительства, сведения о которых внесены в ЕГРН, в отношении которых выполнялись комплексные кадастровые работы
	-границы зон с особыми условиями территории